



TÀI LIỆU HƯỚNG DẪN THAO TÁC

# HƯỚNG DẪN ĐĂNG NHẬP NOTEBOOKLM

Tài liệu dùng cho giảng viên và học viên trong buổi tập huấn AI công vụ. Nội dung hướng dẫn cách truy cập NotebookLM, tạo sổ ghi chú, thêm nguồn, khai thác công cụ Studio và xuất kết quả.

**Mục tiêu:** sau khi hoàn thành, người học đăng nhập được NotebookLM, tạo sổ ghi chú mới, thêm nguồn từ web/tệp, sử dụng các công cụ tạo tổng quan, trình bày, bản đồ tư duy, báo cáo, thẻ thông tin, bài kiểm tra, infographic, bảng dữ liệu và biết cách tải/xuất kết quả.

## Nội dung chính

- Đăng nhập NotebookLM bằng tài khoản Google.
- Tạo sổ ghi chú mới và thêm nguồn.
- Khai thác công cụ Studio để tạo sản phẩm học tập.
- Xuất/tải kết quả sau khi hoàn thành.

## Lưu ý cho lớp học

- Làm theo đúng thứ tự các bước.
- Quan sát vùng con trỏ được đánh dấu trong ảnh.
- Nếu giao diện thay đổi nhẹ, chọn nút/chức năng có ý nghĩa tương đương.
- Báo giảng viên khi tài khoản hoặc quyền truy cập bị lỗi.



## Bước 01. Mở trình duyệt Google Chrome

**Thao tác:** Mở trình duyệt Chrome và đặt con trỏ tại trang Google/thanh tìm kiếm.

**Kết quả cần đạt:** Trình duyệt sẵn sàng để nhập từ khóa NotebookLM.

- 1 Click "Google - Google Chrome Google - Google Chrome Google - Google Chrome Window"



Google Search

I'm Feeling Lucky

Google offered in: [Tiếng Việt](#) [Français](#) [繁體中文](#)



About

Advertising

Business

How Search works

Privacy

Terms

Folge.me



## Bước 02. Chọn kết quả NotebookLM chính thức

**Thao tác:** Nhấp vào kết quả NotebookLM chính thức trên Google.

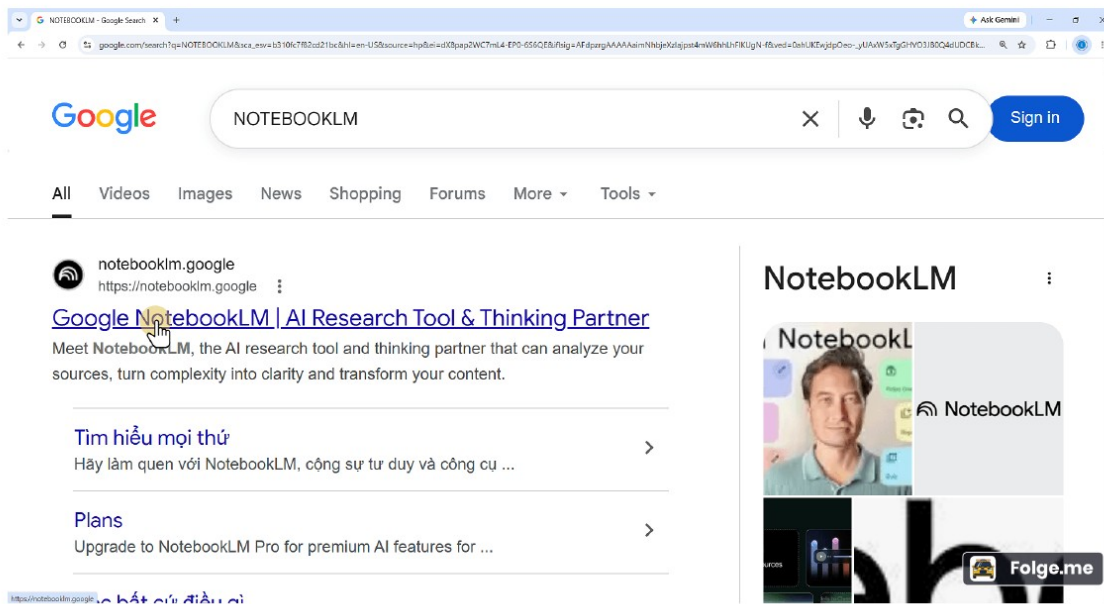
**Kết quả cần đạt:** Trang giới thiệu NotebookLM được mở trong trình duyệt.

## Bước 03. Bắt đầu sử dụng NotebookLM

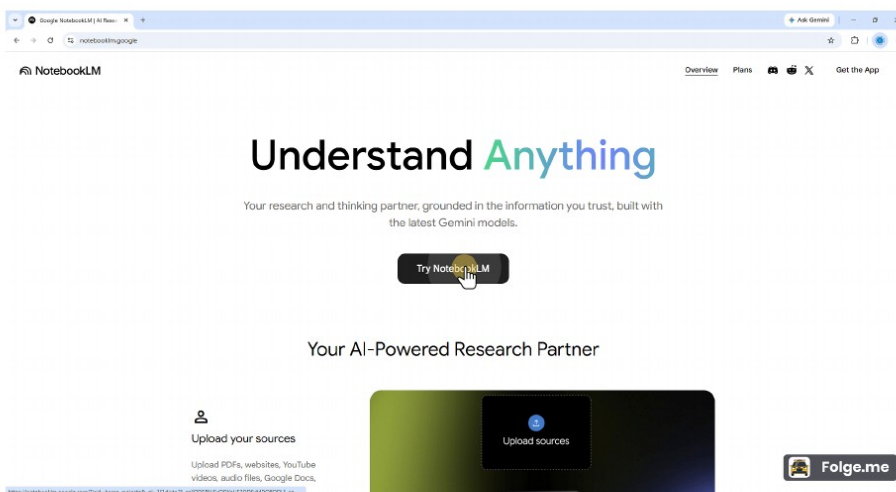
**Thao tác:** Nhấp nút "Try NotebookLM".

**Kết quả cần đạt:** Hệ thống chuyển sang bước đăng nhập hoặc chọn tài khoản Google.

## 2 Click "Google NotebookLM | AI Research Tool & Thinking Partner"



## 3 Click "Try NotebookLM"





## Bước 04. Chọn tài khoản Google

**Thao tác:** Chọn tài khoản Google cần dùng để đăng nhập NotebookLM.

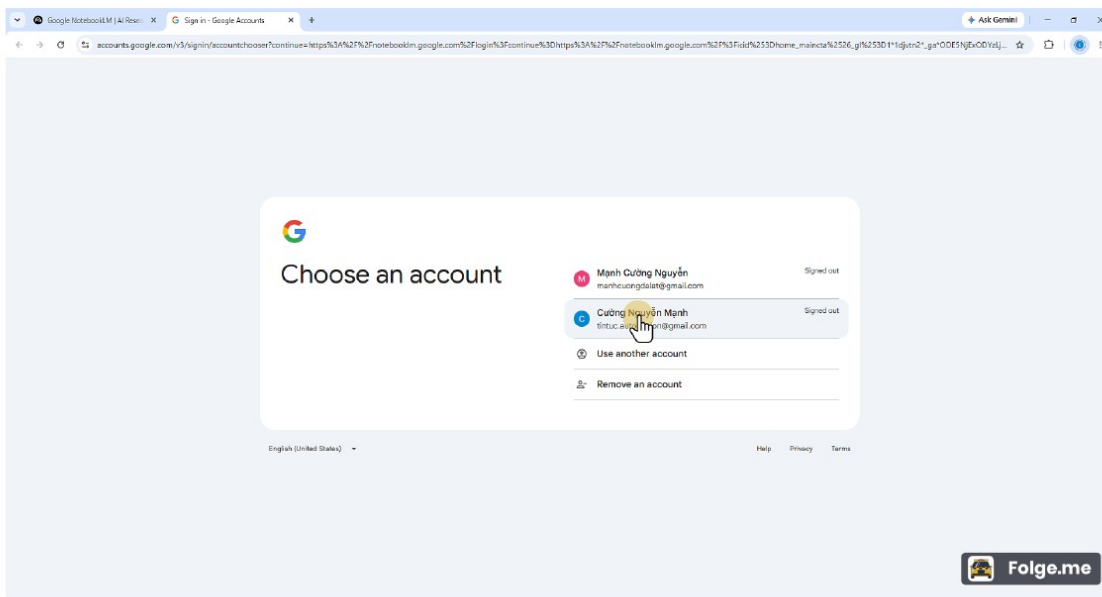
**Kết quả cần đạt:** Tài khoản được chọn và chuyển sang bước xác thực.

## Bước 05. Xác nhận đăng nhập

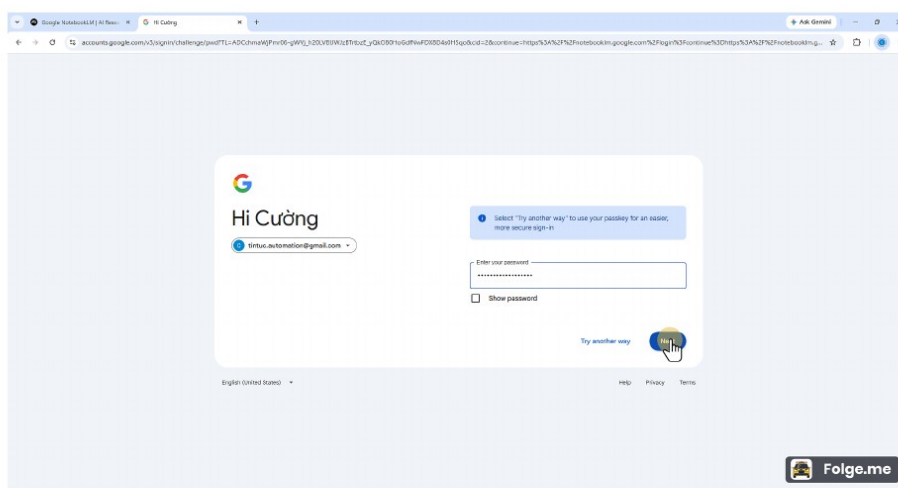
**Thao tác:** Nhấp "Next" sau khi nhập/xác nhận thông tin đăng nhập.

**Kết quả cần đạt:** Quá trình đăng nhập tiếp tục và chuyển vào NotebookLM.

### 4 Click "Cường Nguyễn Mạnh tintuc.automation@gmail.com Signed out"



### 5 Click "Next"





# TRUNG TÂM TẬP HUẤN AI CÔNG VỤ

Nguyễn Mạnh Cường | Zalo: 0917183656 | 077744478



## Bước 06. Xem khu vực sổ ghi chú nổi bật

**Thao tác:** Nhấp vào mục "Sổ ghi chú nổi bật" trên giao diện NotebookLM.

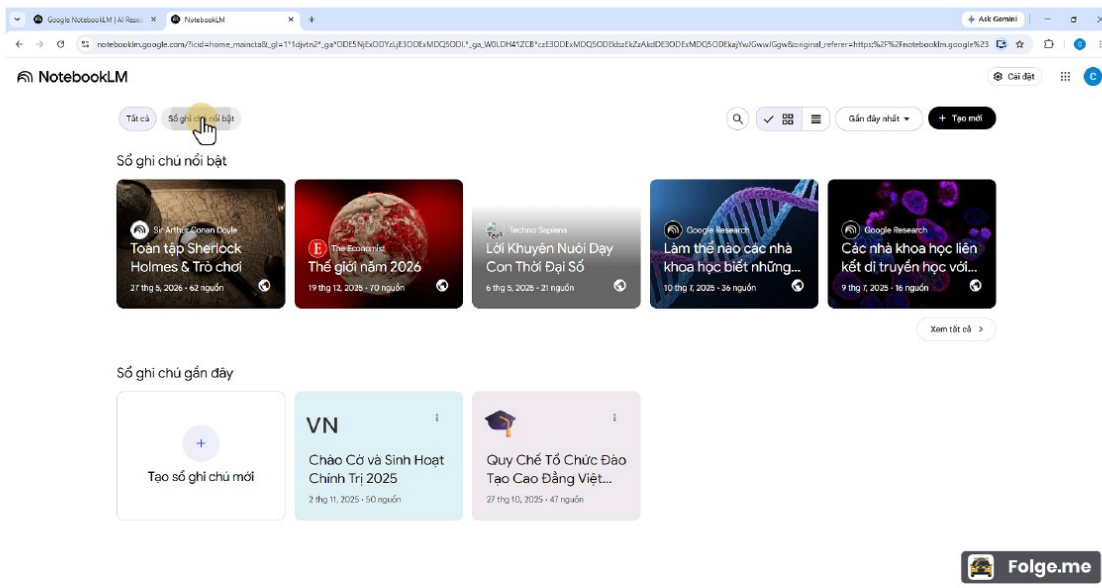
**Kết quả cần đạt:** Người học truy cập đúng khu vực quản lý/tạo sổ ghi chú.

## Bước 07. Tạo sổ ghi chú mới

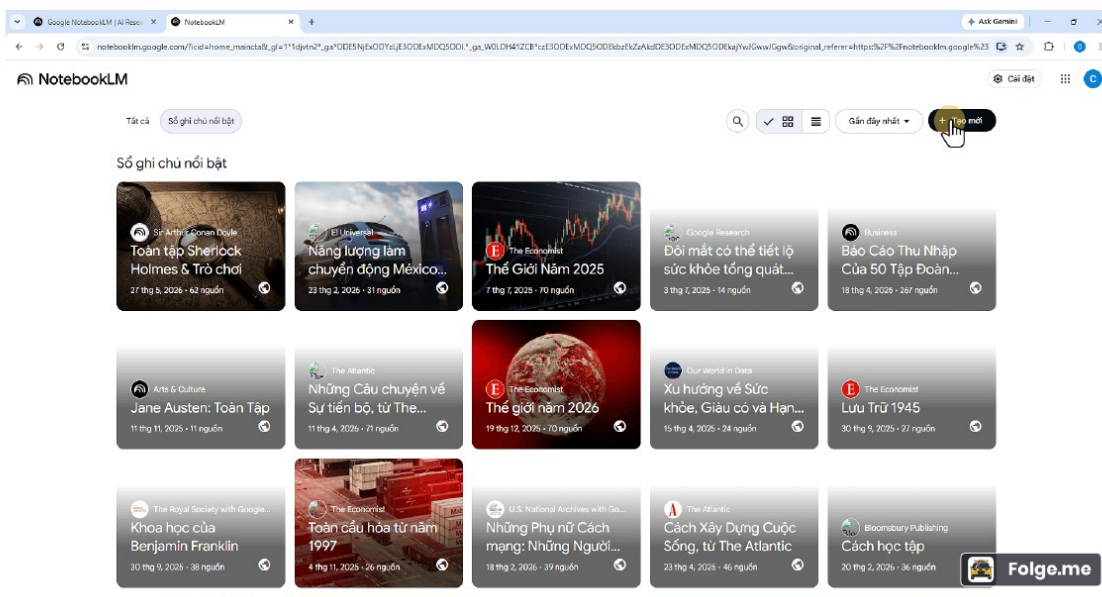
**Thao tác:** Nhấp vào mục "Tạo sổ ghi chú mới" trên giao diện NotebookLM.

**Kết quả cần đạt:** Người học truy cập đúng khu vực quản lý/tạo sổ ghi chú.

### 6 Click "Sổ ghi chú nổi bật"



### 7 Click "Tạo sổ ghi chú mới"







## Bước 08. Chọn nguồn Web

**Thao tác:** Nhấp vào “Web” theo vị trí được đánh dấu trong ảnh.

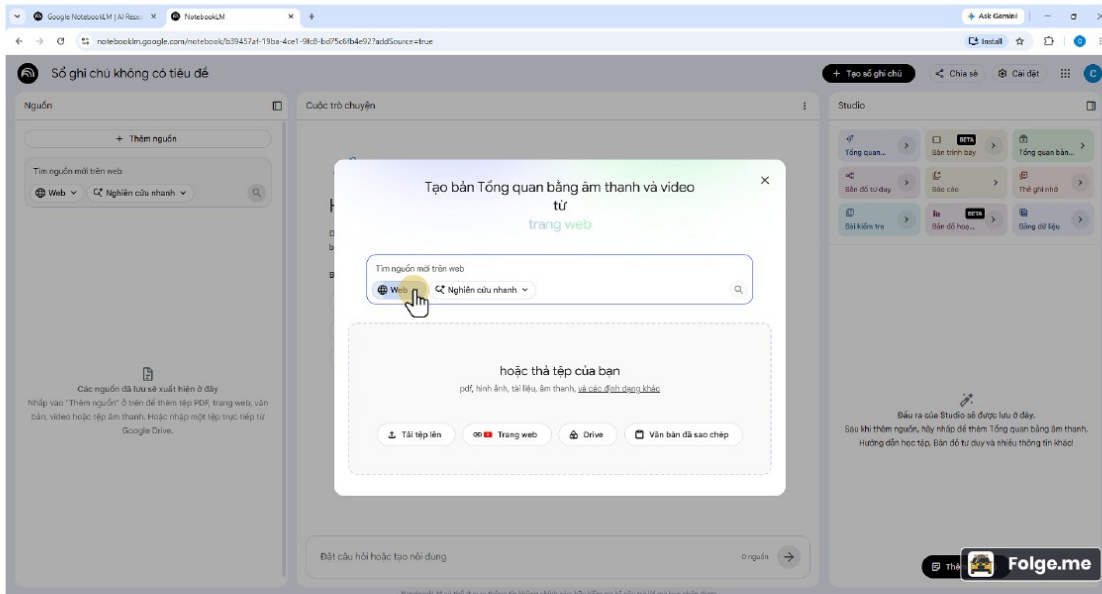
**Kết quả cần đạt:** Nguồn/tệp/truy vấn được chọn hoặc được đưa vào sổ ghi chú để NotebookLM xử lý.

## Bước 09. Chọn chế độ nghiên cứu nhanh

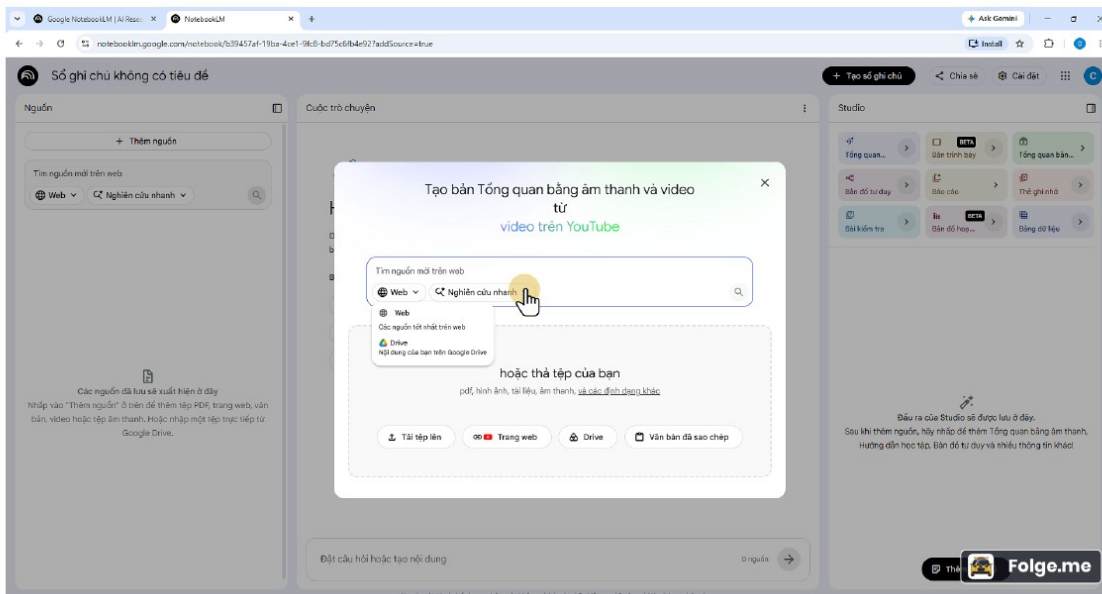
**Thao tác:** Nhấp vào “Nghiên cứu nhanh” theo vị trí được đánh dấu trong ảnh.

**Kết quả cần đạt:** Nguồn/tệp/truy vấn được chọn hoặc được đưa vào sổ ghi chú để NotebookLM xử lý.

### 8 Click "Web"



### 9 Click "Nghiên cứu nhanh"





## Bước 10. Khám phá nguồn theo truy vấn

**Thao tác:** Nhấp vào “Khám phá nguồn dựa trên truy vấn đã nhập” theo vị trí được đánh dấu trong ảnh.

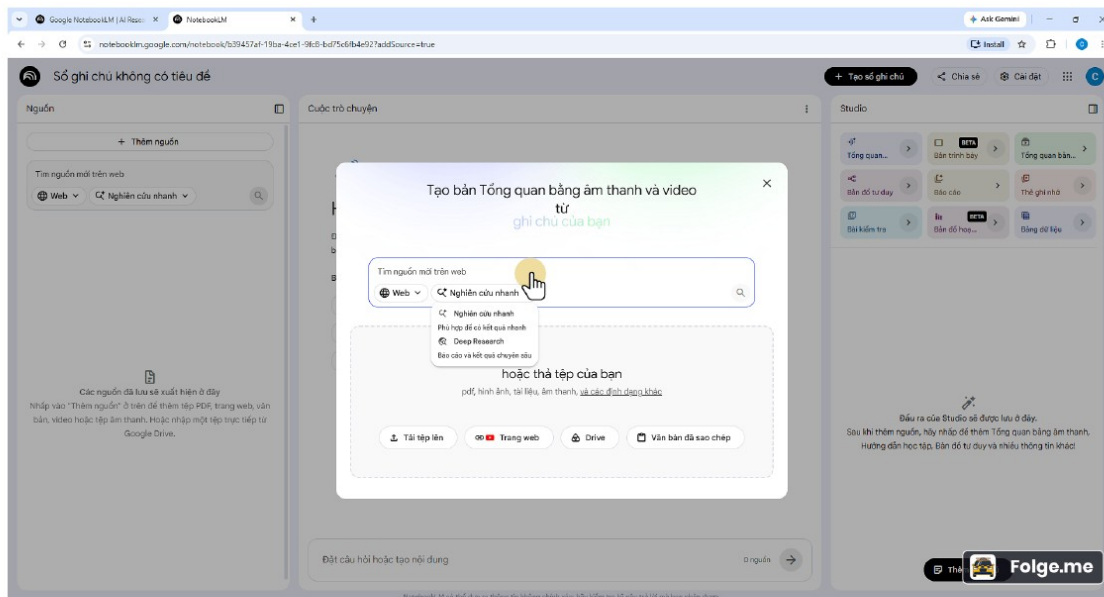
**Kết quả cần đạt:** Nguồn/tệp/truy vấn được chọn hoặc được đưa vào sổ ghi chú để NotebookLM xử lý.

## Bước 11. Tải tệp làm nguồn

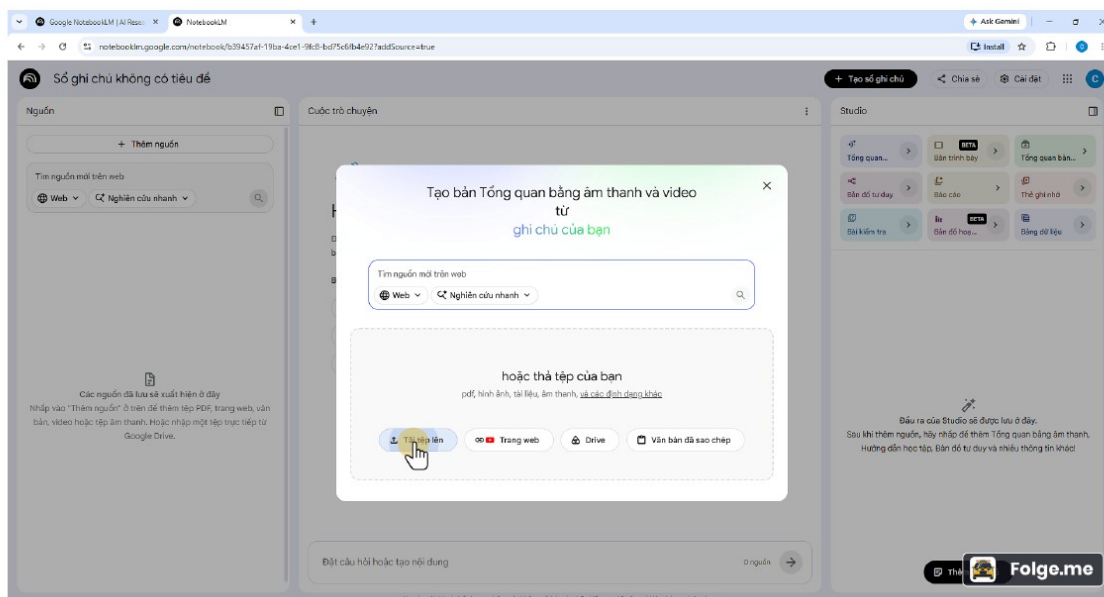
**Thao tác:** Nhấp vào “Tải tệp lên” theo vị trí được đánh dấu trong ảnh.

**Kết quả cần đạt:** Nguồn/tệp/truy vấn được chọn hoặc được đưa vào sổ ghi chú để NotebookLM xử lý.

### 10 Click "Khám phá nguồn dựa trên truy vấn đã nhập"



### 11 Click "Tải tệp lên"





# TRUNG TÂM TẬP HUẤN AI CÔNG VỤ

Nguyễn Mạnh Cường | Zalo: 0917183656 | 0777444478



## Bước 12. Thêm nguồn vào sổ ghi chú

**Thao tác:** Nhấp vào “Thêm nguồn” theo vị trí được đánh dấu trong ảnh.

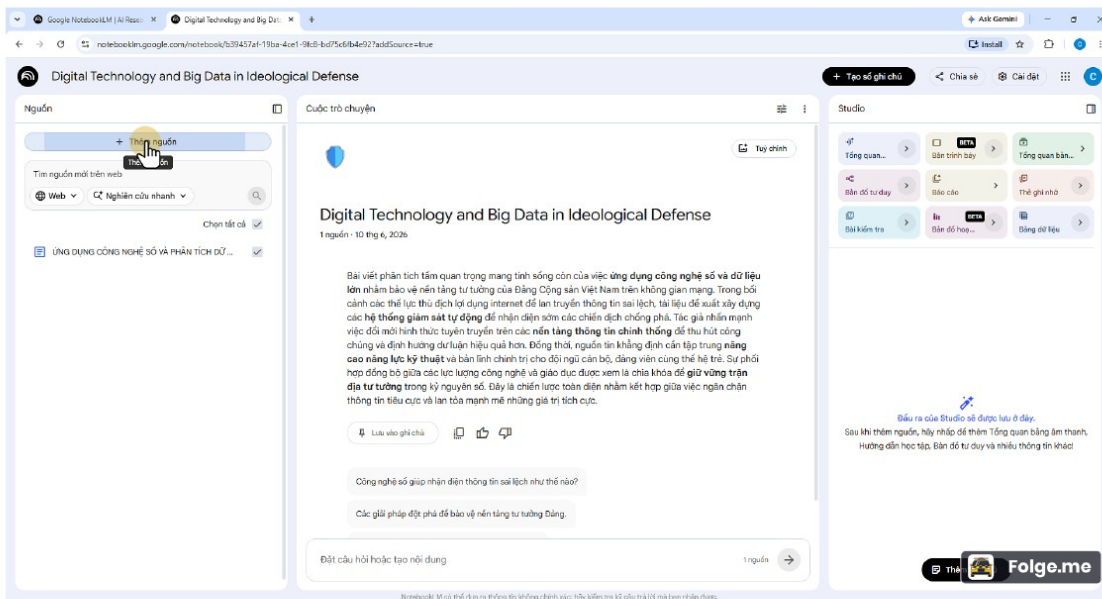
**Kết quả cần đạt:** Nguồn/tệp/truy vấn được chọn hoặc được đưa vào sổ ghi chú để NotebookLM xử lý.

## Bước 13. Chọn nghiên cứu nhanh

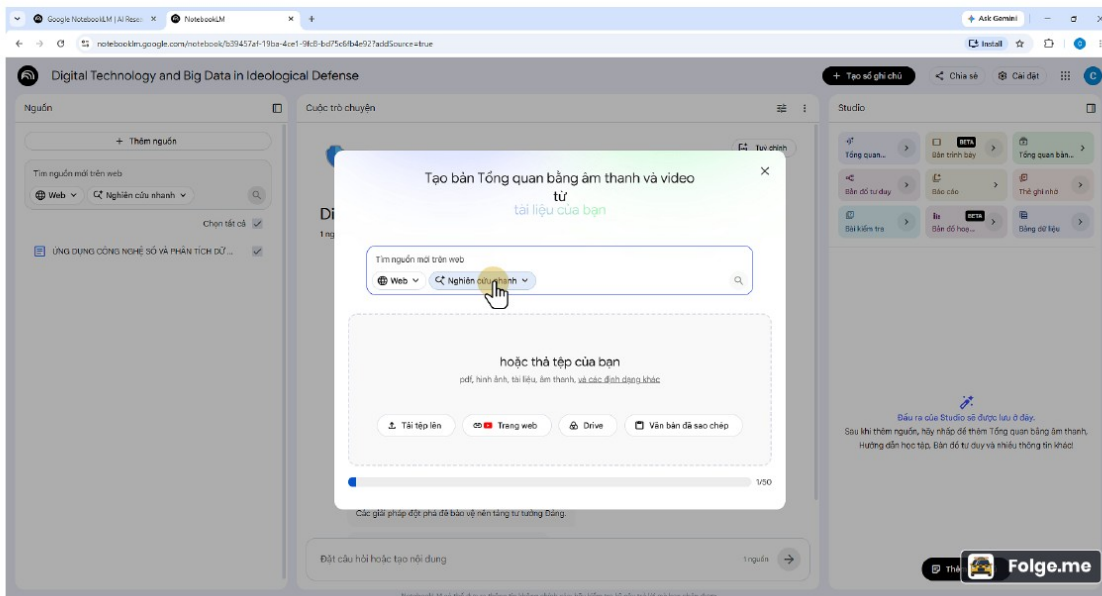
**Thao tác:** Nhấp vào “Nghiên cứu nhanh” theo vị trí được đánh dấu trong ảnh.

**Kết quả cần đạt:** Nguồn/tệp/truy vấn được chọn hoặc được đưa vào sổ ghi chú để NotebookLM xử lý.

### 12 Click "Thêm nguồn"



### 13 Click "Nghiên cứu nhanh"







## Bước 14. Khám phá nguồn theo truy vấn đã nhập

**Thao tác:** Nhấp vào “Khám phá nguồn dựa trên truy vấn đã nhập” theo vị trí được đánh dấu trong ảnh.

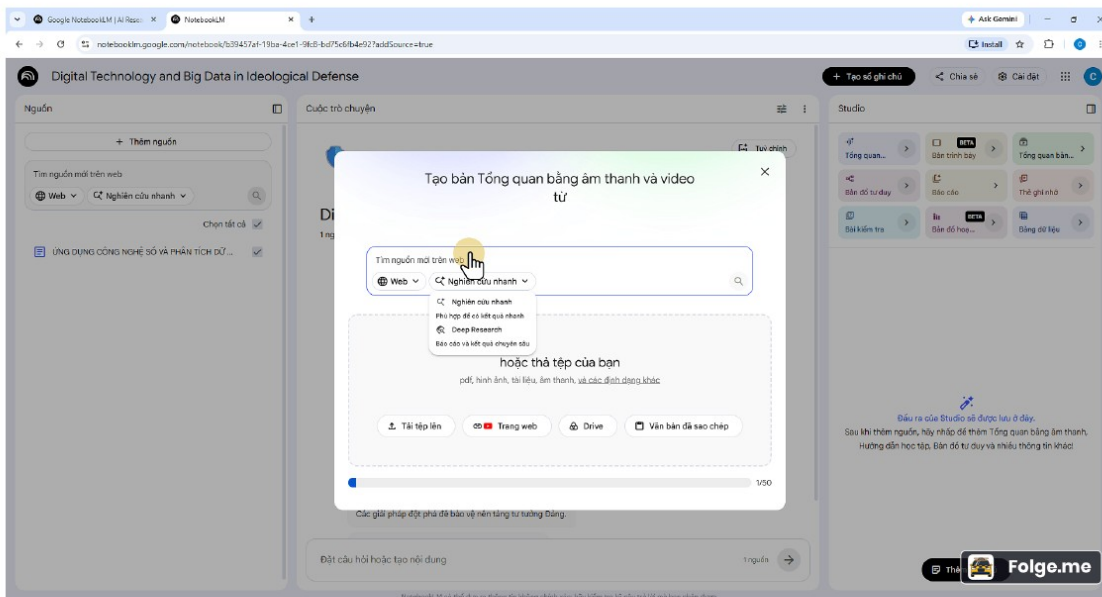
**Kết quả cần đạt:** Nguồn/tệp/truy vấn được chọn hoặc được đưa vào sổ ghi chú để NotebookLM xử lý.

## Bước 15. Gửi truy vấn tìm nguồn

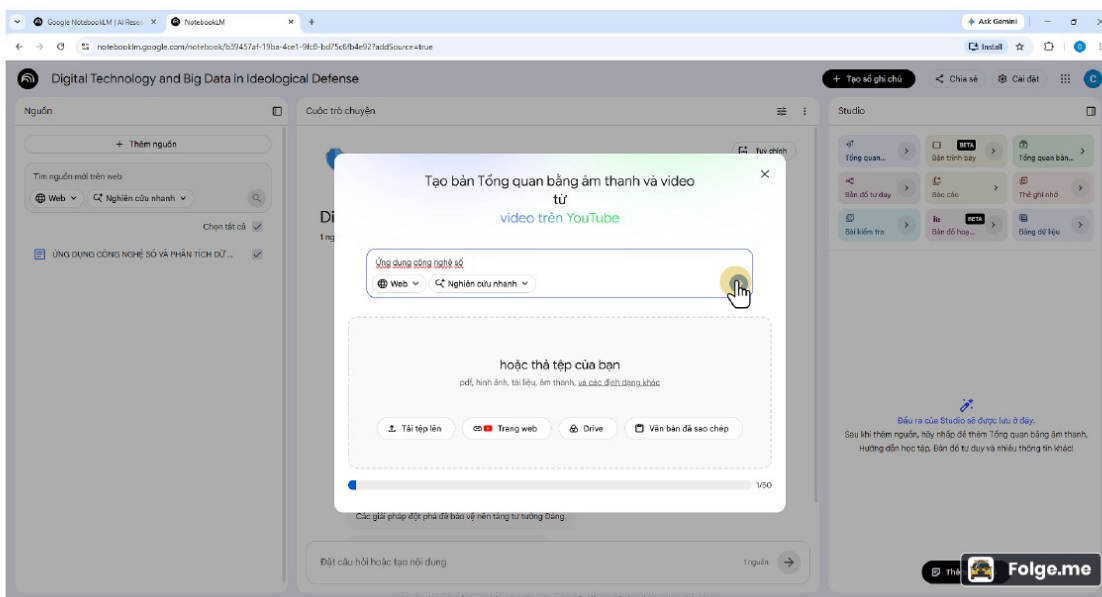
**Thao tác:** Nhấp vào “Gửi” theo vị trí được đánh dấu trong ảnh.

**Kết quả cần đạt:** Nguồn/tệp/truy vấn được chọn hoặc được đưa vào sổ ghi chú để NotebookLM xử lý.

### 14 Click "Khám phá nguồn dựa trên truy vấn đã nhập"



### 15 Click "Gửi"





## Bước 16. Xem danh sách nguồn

**Thao tác:** Nhấp vào “Xem nguồn” theo vị trí được đánh dấu trong ảnh.

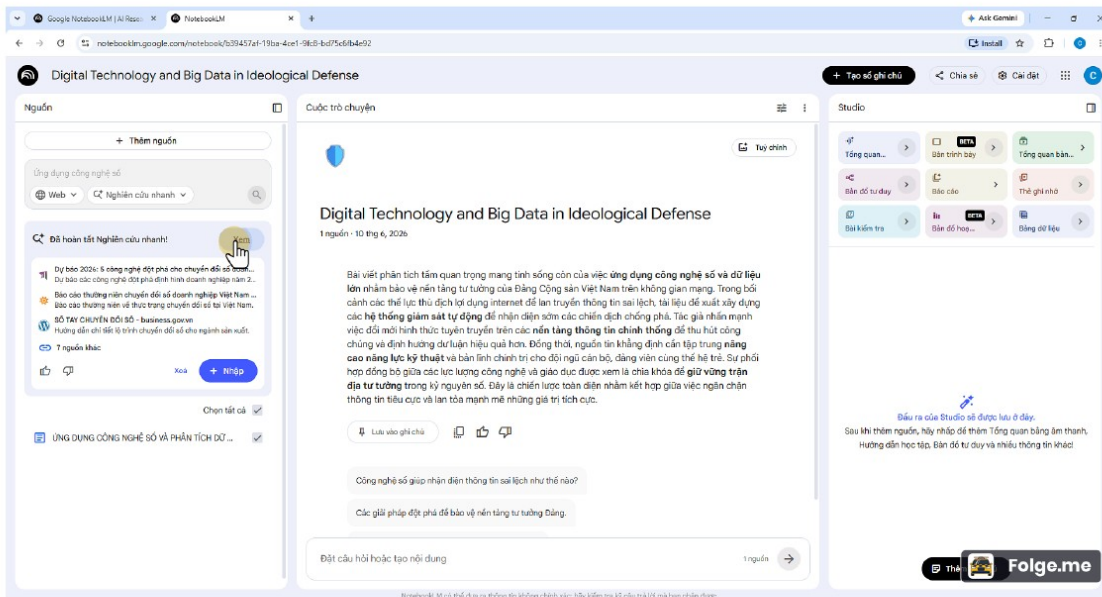
**Kết quả cần đạt:** Nguồn/tệp/truy vấn được chọn hoặc được đưa vào sổ ghi chú để NotebookLM xử lý.

## Bước 17. Chọn nguồn tham khảo

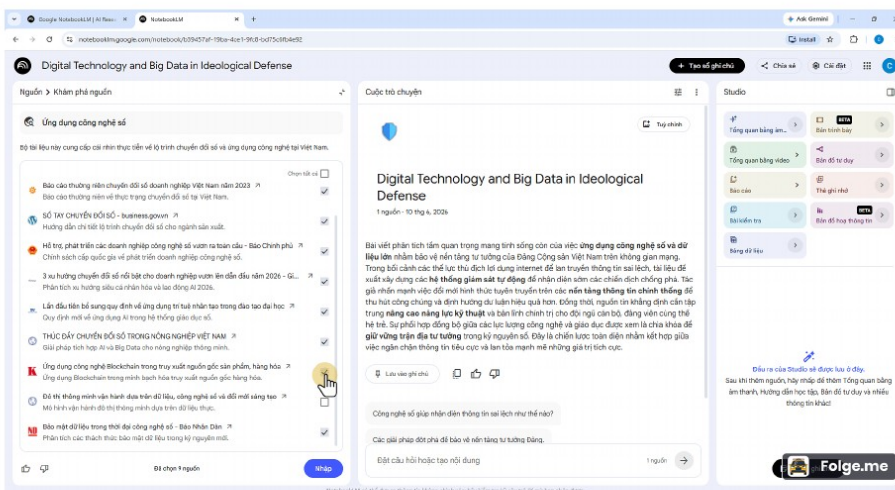
**Thao tác:** Nhấp vào “Ứng dụng công nghệ Blockchain trong truy xuất nguồn gốc sản phẩm, hàng hóa” theo vị trí được đánh dấu trong ảnh.

**Kết quả cần đạt:** Nguồn/tệp/truy vấn được chọn hoặc được đưa vào sổ ghi chú để NotebookLM xử lý.

### 16 Click "Xem nguồn"



### 17 Click "Ứng dụng công nghệ Blockchain trong truy xuất nguồn gốc sản phẩm, hàng hóa"





## Bước 18. Chọn thêm nguồn liên quan

**Thao tác:** Nhấp vào "Lần đầu tiên bổ sung quy định về ứng dụng trí tuệ nhân tạo trong đào tạo đại học" theo vị trí được đánh dấu trong ảnh.

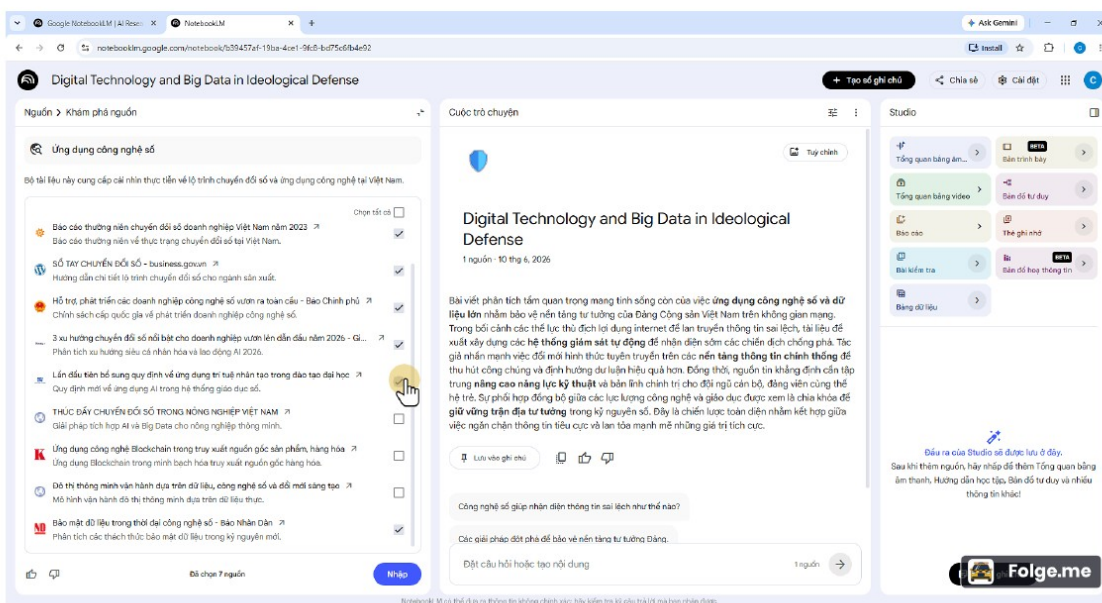
**Kết quả cần đạt:** Nguồn/tệp/truy vấn được chọn hoặc được đưa vào sổ ghi chú để NotebookLM xử lý.

## Bước 19. Tạm dừng/đợi xử lý

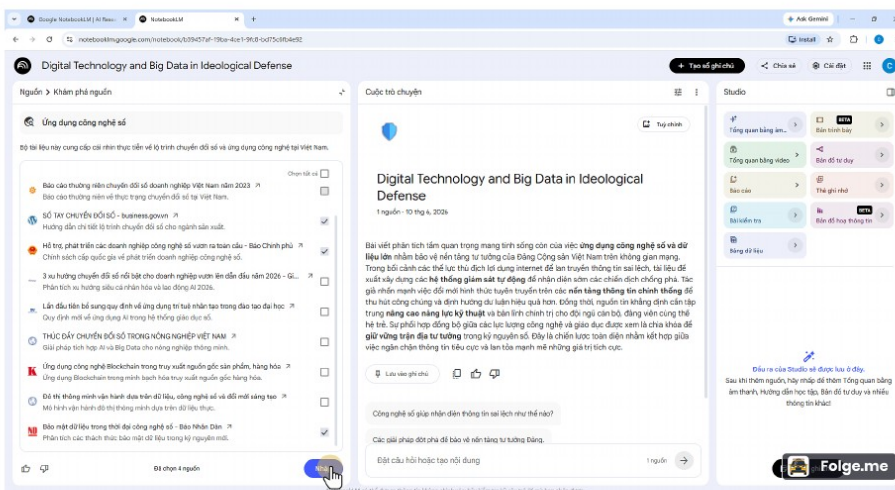
**Thao tác:** Chờ hệ thống xử lý nội dung sau thao tác vừa thực hiện.

**Kết quả cần đạt:** NotebookLM hoàn tất hoặc tiếp tục tiến trình tạo nội dung.

## 18 Click "Lần đầu tiên bổ sung quy định về ứng dụng trí tuệ nhân tạo trong đào tạo đại học"



## 19 Click "Pause"







# TRUNG TÂM TẬP HUẤN AI CÔNG VỤ

Nguyễn Mạnh Cường | Zalo: 0917183656 | 077744478



## Bước 20. Quay lại khu vực nguồn

**Thao tác:** Nhấp vào “here” theo vị trí được đánh dấu trong ảnh.

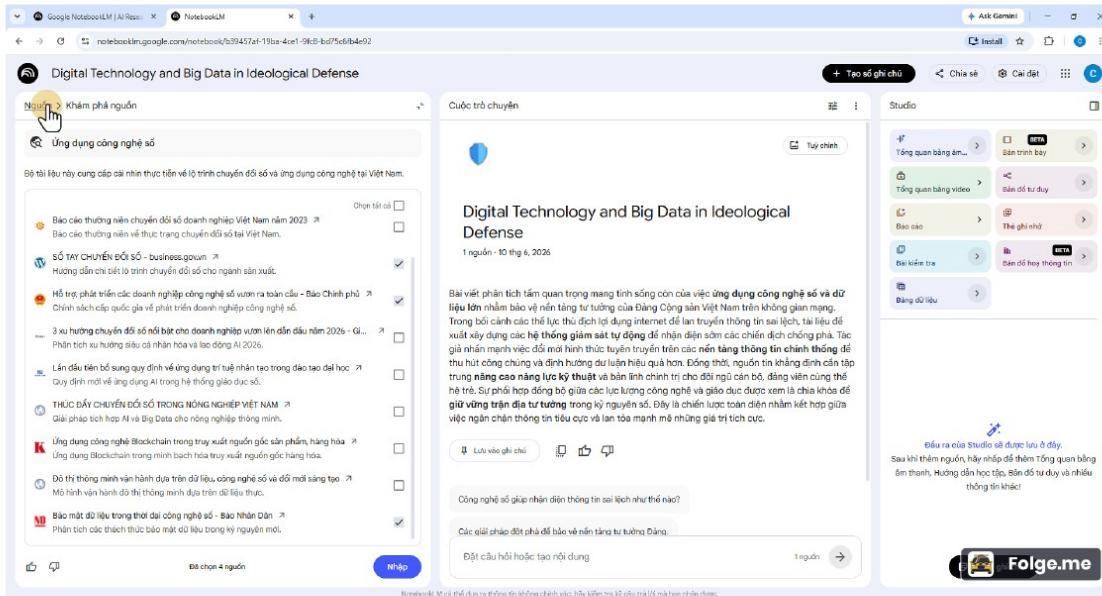
**Kết quả cần đạt:** Nguồn/tệp/truy vấn được chọn hoặc được đưa vào sổ ghi chú để NotebookLM xử lý.

## Bước 21. Nhập nguồn đã chọn

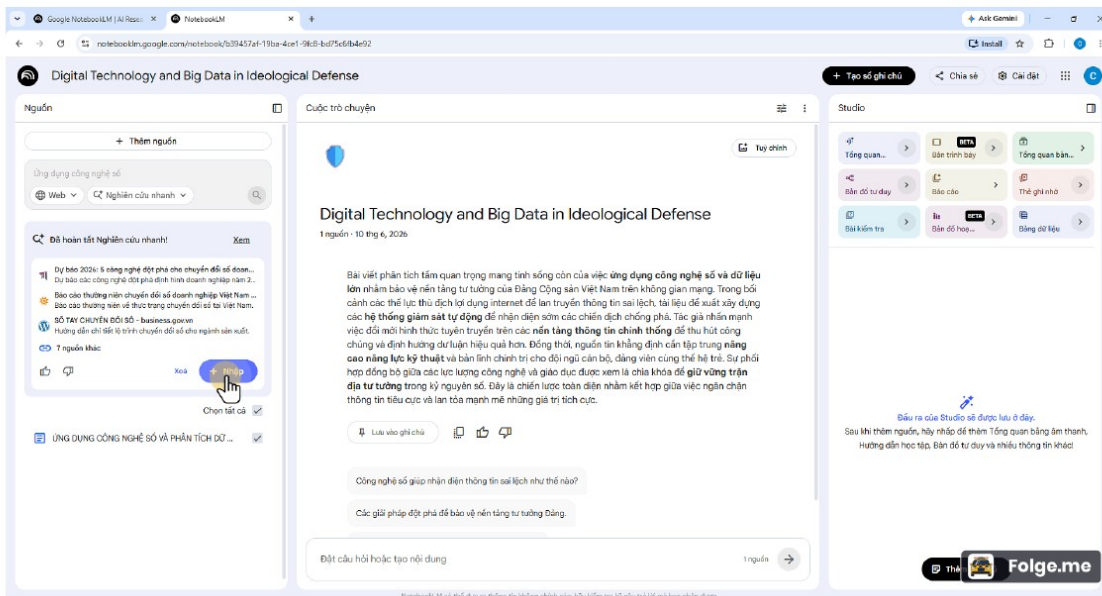
**Thao tác:** Nhấp vào “Nhập” theo vị trí được đánh dấu trong ảnh.

**Kết quả cần đạt:** Nguồn/tệp/truy vấn được chọn hoặc được đưa vào sổ ghi chú để NotebookLM xử lý.

### 20 Click here



### 21 Click "Nhập"





## Bước 22. Thêm đề xuất cho bản tổng quan âm thanh

**Thao tác:** Nhập hoặc chọn đề xuất: "Thêm đề xuất sau đây: Phân tích 5 công nghệ hàng đầu năm 2026 và tác động thực tế của chúng."

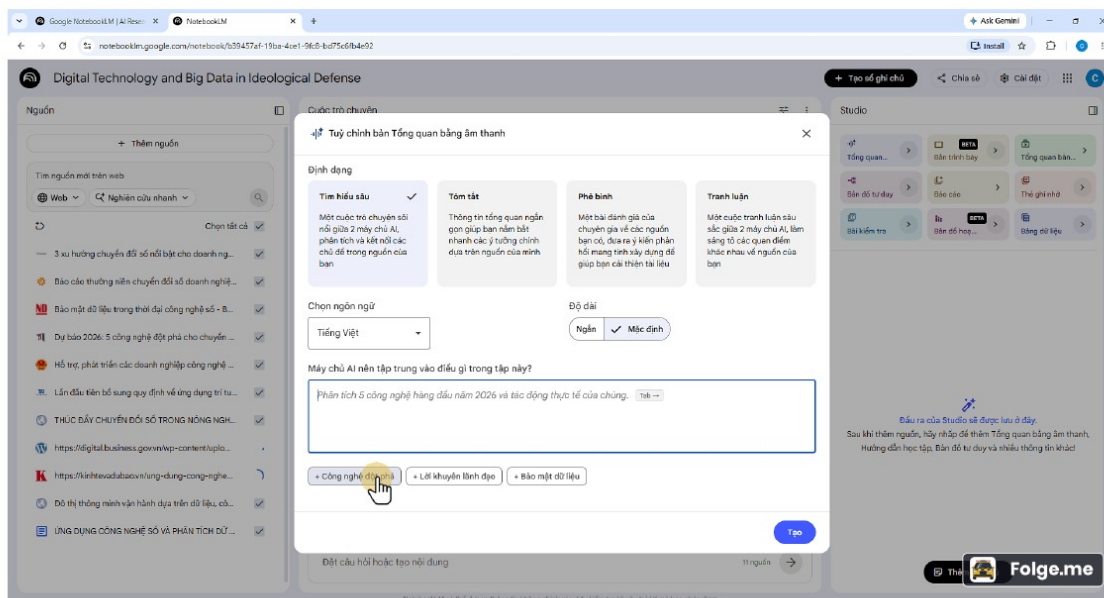
**Kết quả cần đạt:** Yêu cầu tùy chỉnh được đưa vào hộp thoại tạo nội dung.

## Bước 23. Tạo nội dung theo đề xuất

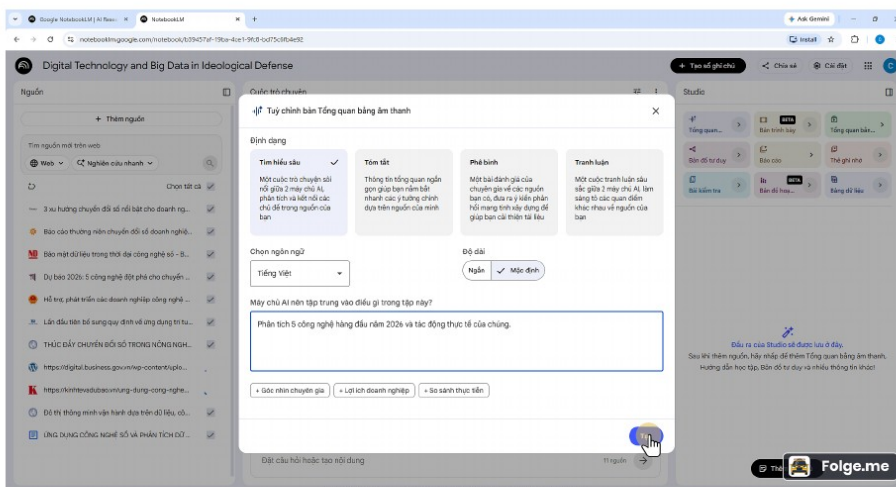
**Thao tác:** Chờ hệ thống xử lý nội dung sau thao tác vừa thực hiện.

**Kết quả cần đạt:** NotebookLM hoàn tất hoặc tiếp tục tiến trình tạo nội dung.

## 22 Click "Thêm đề xuất sau đây: Phân tích 5 công nghệ hàng đầu năm 2026 và tác động thực tế của chúng."



## 23 Click "Pause"







# TRUNG TÂM TẬP HUẤN AI CÔNG VỤ

Nguyễn Mạnh Cường | Zalo: 0917183656 | 077744478



## Bước 24. Đóng hộp thoại tùy chỉnh

**Thao tác:** Nhấp “Đóng hộp thoại” để đóng hộp thoại/cửa sổ hiện tại.

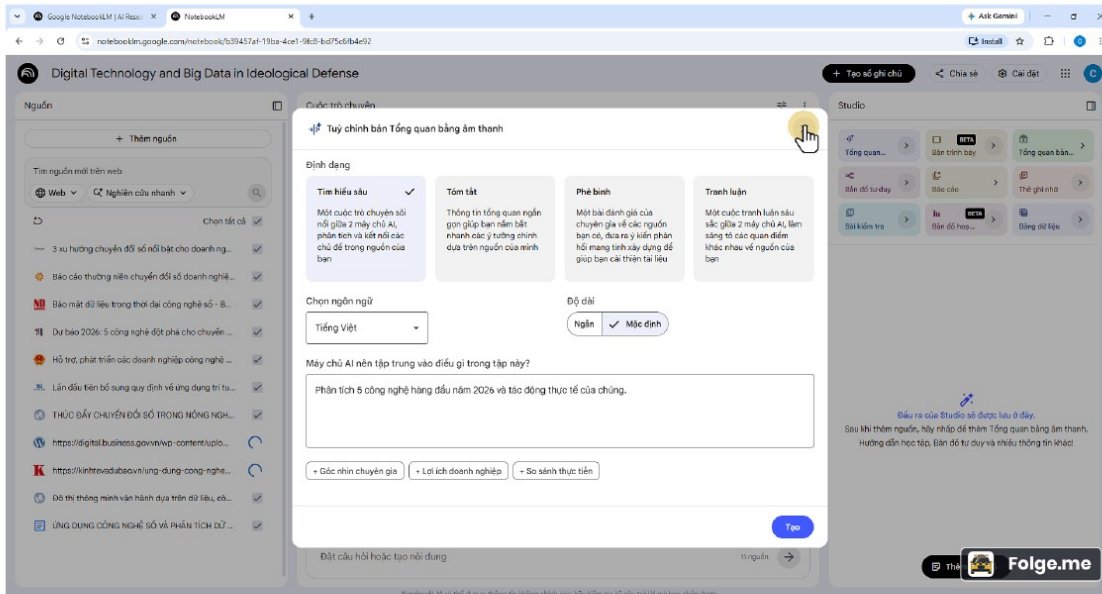
**Kết quả cần đạt:** Giao diện quay lại màn hình làm việc chính hoặc khu vực kết quả.

## Bước 25. Tùy chỉnh bản trình bày

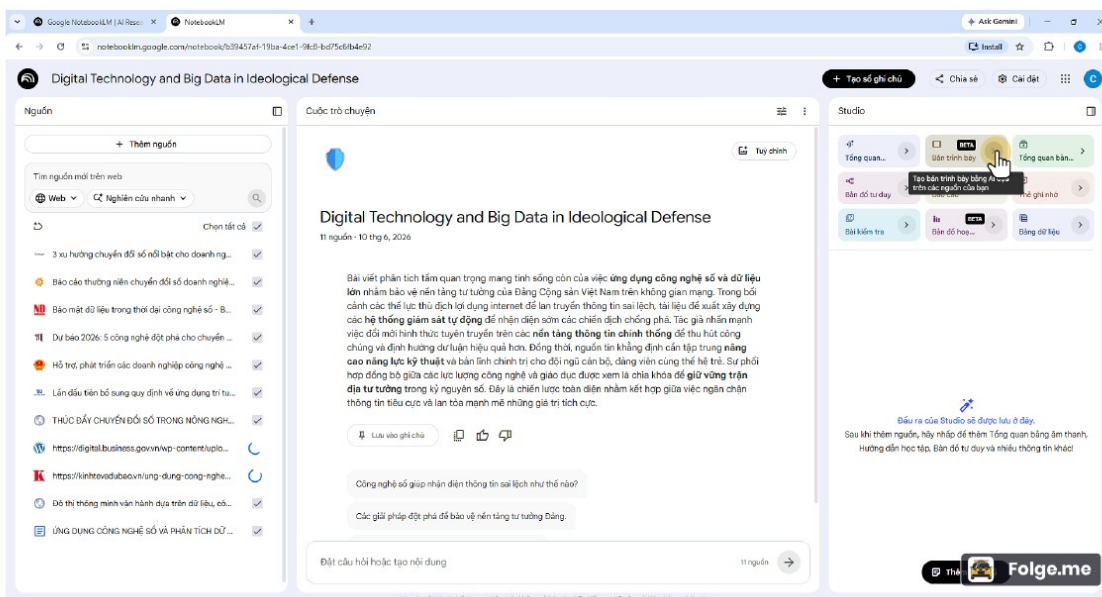
**Thao tác:** Nhấp vào “Tùy chỉnh Bản trình bày” để tùy chỉnh/tạo nội dung trình bày hoặc video.

**Kết quả cần đạt:** NotebookLM bắt đầu tạo hoặc hiển thị nội dung trình bày/video.

## 24 Click "Đóng hộp thoại"



## 25 Click "Tùy chỉnh Bản trình bày"





# TRUNG TÂM TẬP HUẤN AI CÔNG VỤ

Nguyễn Mạnh Cường | Zalo: 0917183656 | 077744478



## Bước 26. Tạo bản trình bày

**Thao tác:** Nhấp vào "Tạo" để tùy chỉnh/tạo nội dung trình bày hoặc video.

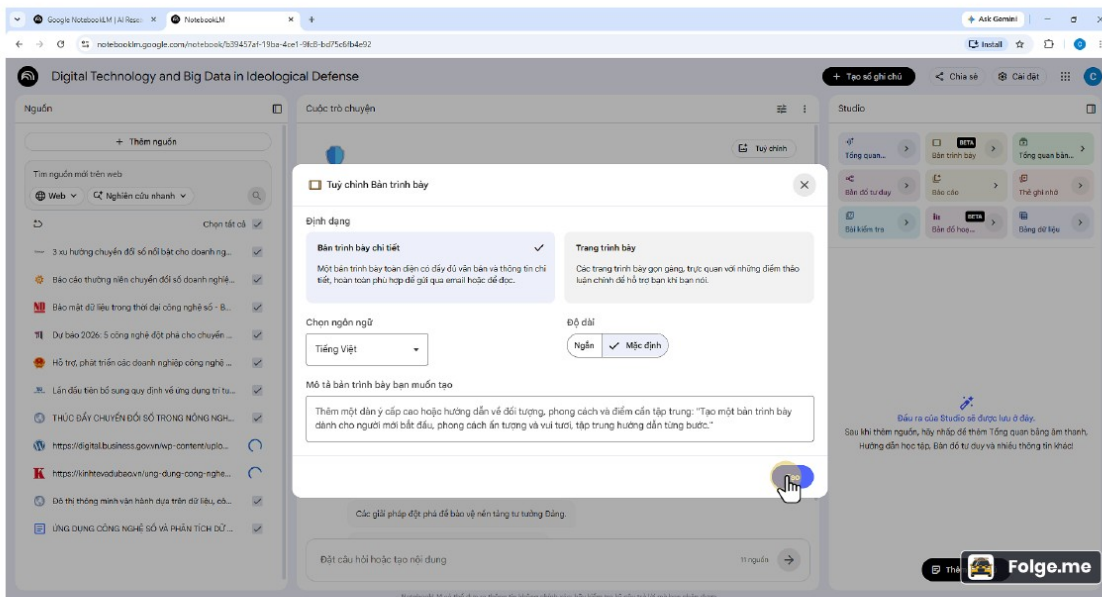
**Kết quả cần đạt:** NotebookLM bắt đầu tạo hoặc hiển thị nội dung trình bày/video.

## Bước 27. Mở tổng quan bằng video

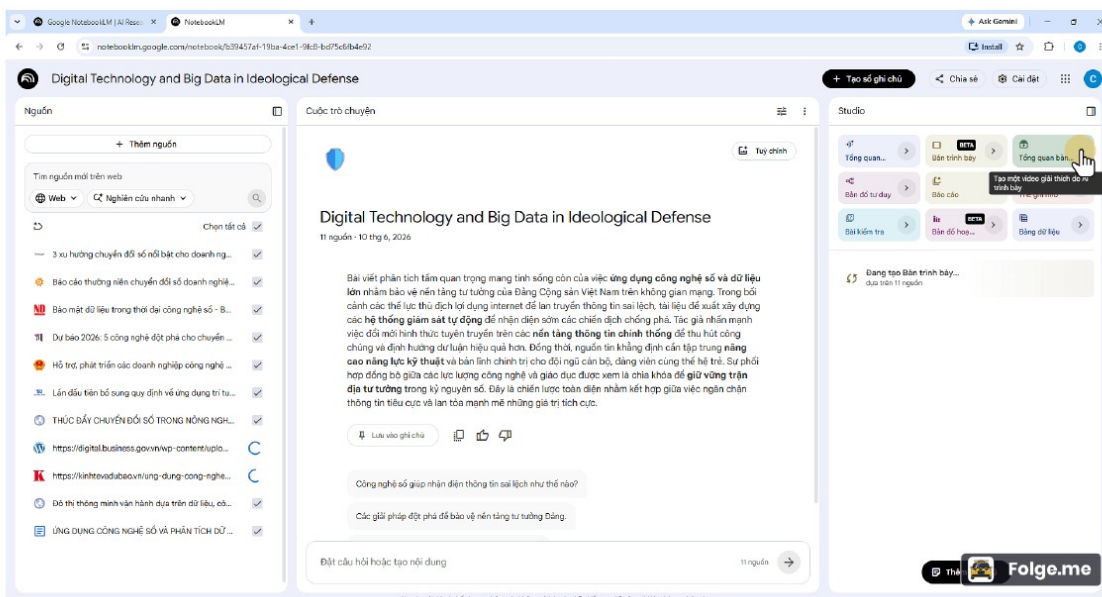
**Thao tác:** Nhấp vào "Tổng quan bằng video" để tùy chỉnh/tạo nội dung trình bày hoặc video.

**Kết quả cần đạt:** NotebookLM bắt đầu tạo hoặc hiển thị nội dung trình bày/video.

### 26 Click "Tạo"



### 27 Click "Tổng quan bằng video"





## Bước 28. Mở khu vực nhập nội dung tùy chỉnh

**Thao tác:** Nhấp vào “here” để tùy chỉnh/tạo nội dung trình bày hoặc video.

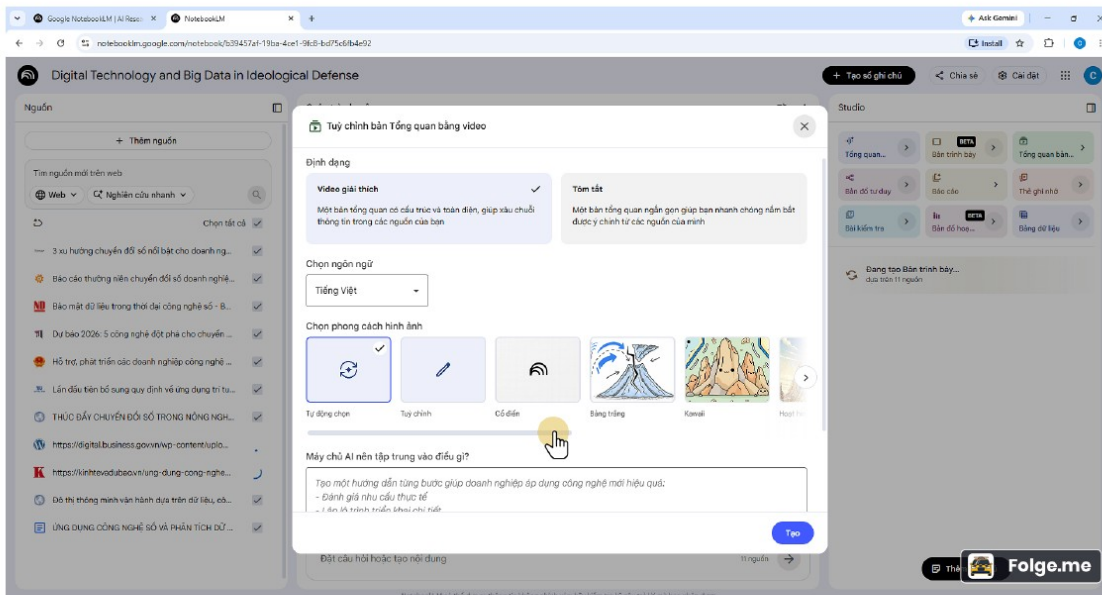
**Kết quả cần đạt:** NotebookLM bắt đầu tạo hoặc hiển thị nội dung trình bày/video.

## Bước 29. Thêm đề xuất cho video

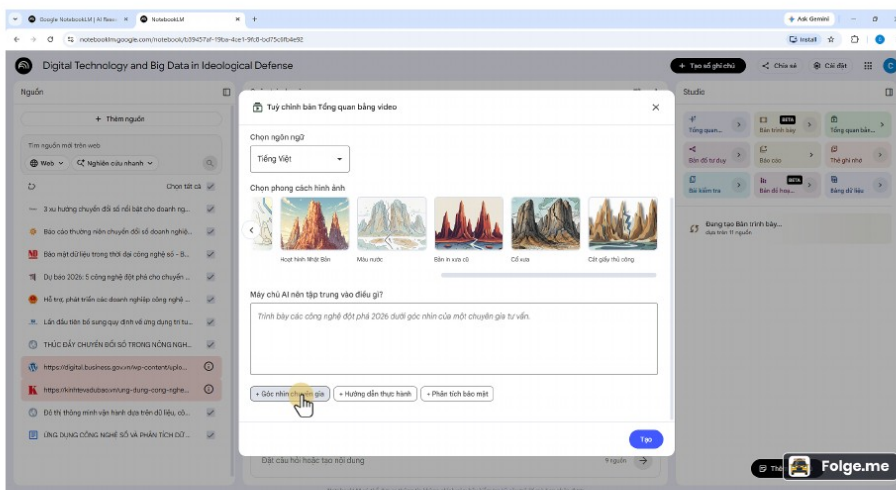
**Thao tác:** Nhập hoặc chọn đề xuất: “Thêm đề xuất sau đây: Trình bày các công nghệ đột phá 2026 dưới góc nhìn của một chuyên gia tư vấn.”

**Kết quả cần đạt:** Yêu cầu tùy chỉnh được đưa vào hộp thoại tạo nội dung.

### 28 Click here



### 29 Click "Thêm đề xuất sau đây: Trình bày các công nghệ đột phá 2026 dưới góc nhìn của một chuyên gia tư vấn."







## Bước 30. Tạo video theo đề xuất

**Thao tác:** Chờ hệ thống xử lý nội dung sau thao tác vừa thực hiện.

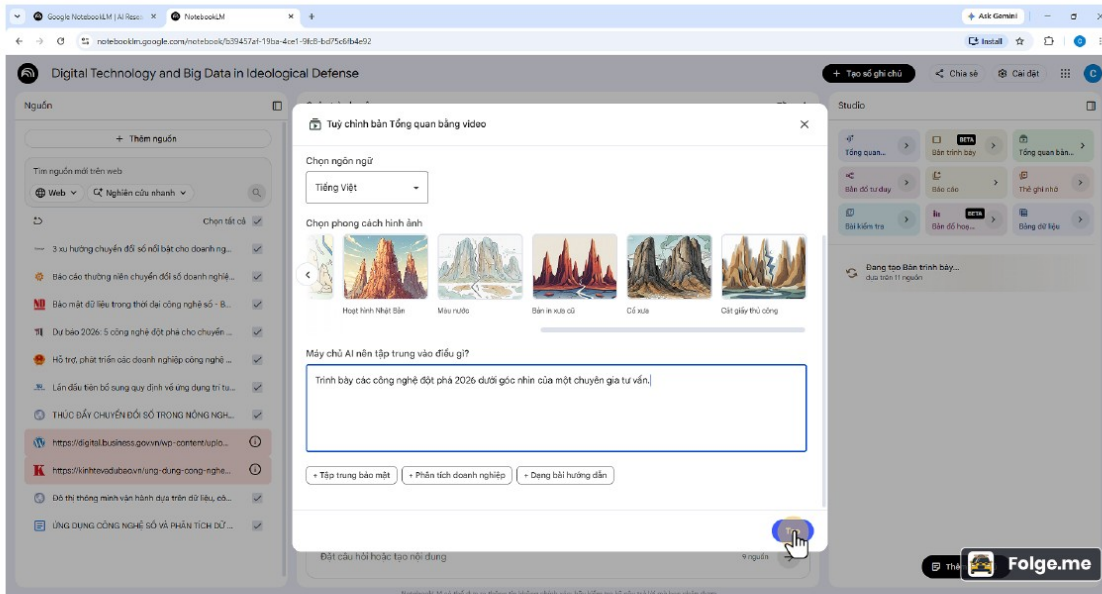
**Kết quả cần đạt:** NotebookLM hoàn tất hoặc tiếp tục tiến trình tạo nội dung.

## Bước 31. Đóng hộp thoại

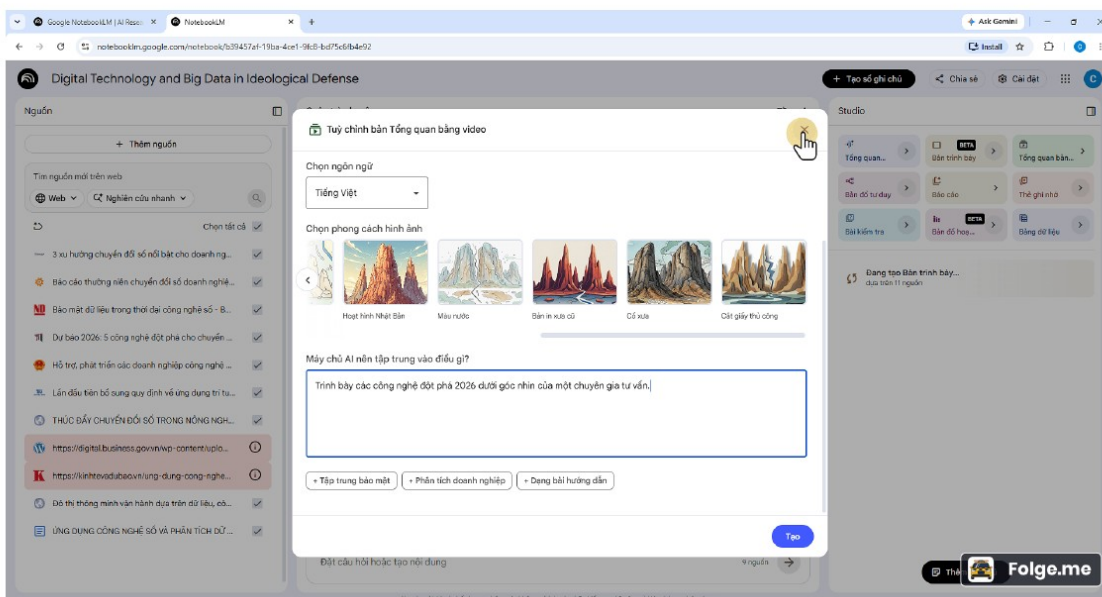
**Thao tác:** Nhấp “Đóng hộp thoại” để đóng hộp thoại/cửa sổ hiện tại.

**Kết quả cần đạt:** Giao diện quay lại màn hình làm việc chính hoặc khu vực kết quả.

### 30 Click "Pause"



### 31 Click "Đóng hộp thoại"





## Bước 32. Tùy chỉnh bản đồ tư duy

**Thao tác:** Nhấp vào "Tùy chỉnh bản đồ tư duy" trong khu vực bản đồ tư duy/sơ đồ.

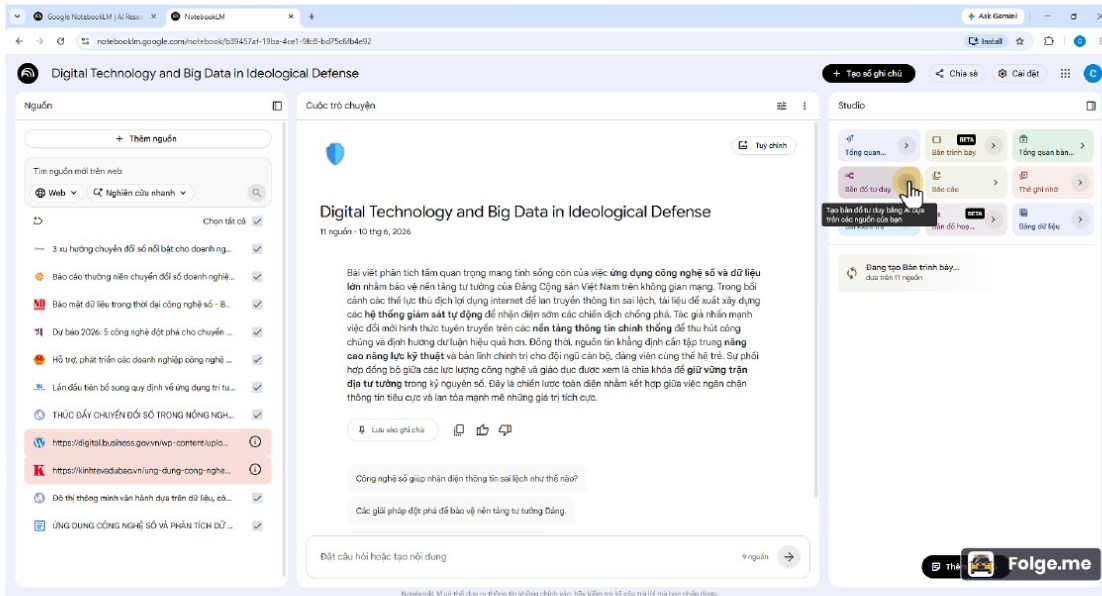
**Kết quả cần đạt:** Bản đồ tư duy hoặc nội dung chi tiết được mở rộng để quan sát và khai thác.

## Bước 33. Tạo bản đồ tư duy

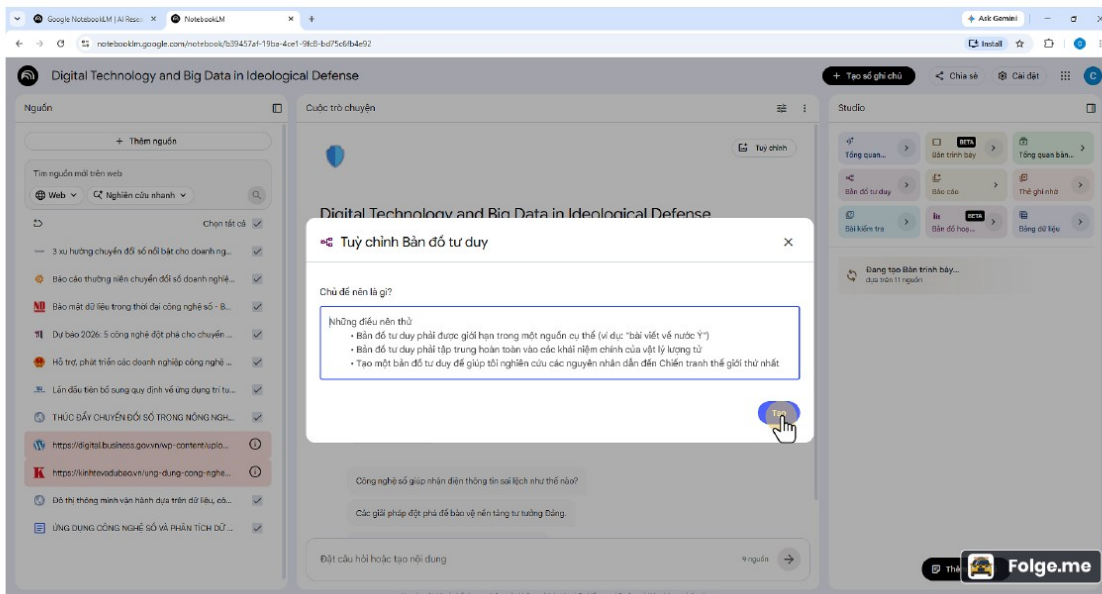
**Thao tác:** Nhấp vào "Tạo" trong khu vực bản đồ tư duy/sơ đồ.

**Kết quả cần đạt:** Bản đồ tư duy hoặc nội dung chi tiết được mở rộng để quan sát và khai thác.

## 32 Click "Tùy chỉnh bản đồ tư duy"



## 33 Click "Tạo"







# TRUNG TÂM TẬP HUẤN AI CÔNG VỤ

Nguyễn Mạnh Cường | Zalo: 0917183656 | 0777444478



## Bước 34. Mở chức năng báo cáo

**Thao tác:** Nhấp vào "Báo cáo" trong Studio/khu vực công cụ.

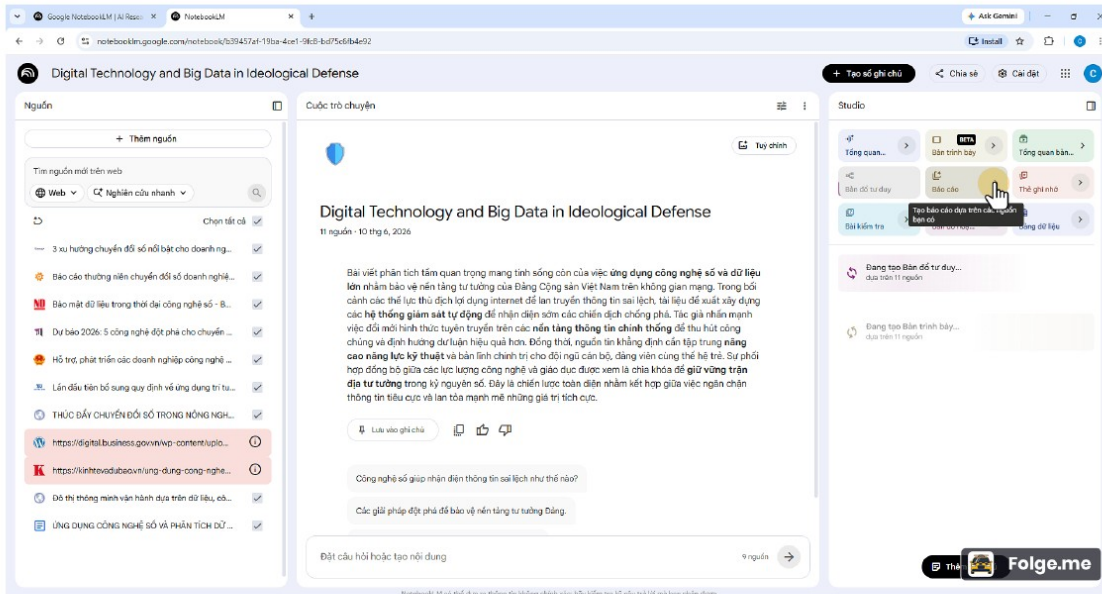
**Kết quả cần đạt:** Công cụ tương ứng được mở để tạo báo cáo, thẻ thông tin, bài kiểm tra, infographic hoặc bảng dữ liệu.

## Bước 35. Chọn tài liệu tổng hợp kiến thức

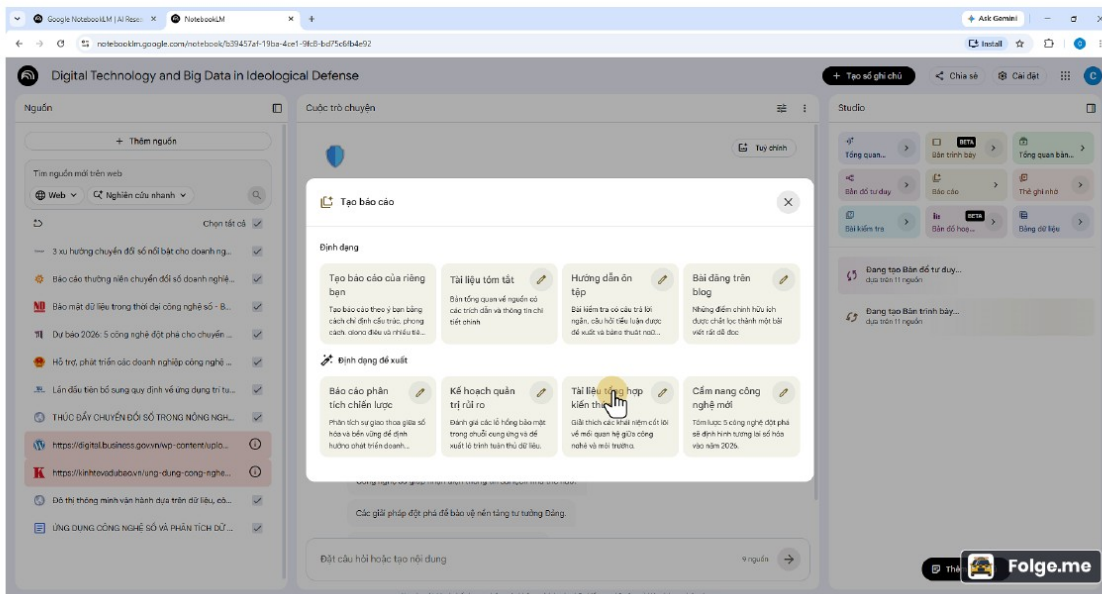
**Thao tác:** Nhấp vào "Tài liệu tổng hợp kiến thức" trong Studio/khu vực công cụ.

**Kết quả cần đạt:** Công cụ tương ứng được mở để tạo báo cáo, thẻ thông tin, bài kiểm tra, infographic hoặc bảng dữ liệu.

### 34 Click "Báo cáo"



### 35 Click "Tài liệu tổng hợp kiến thức"





## Bước 36. Tùy chỉnh thẻ thông tin

**Thao tác:** Nhấp vào "Tùy chỉnh Thẻ thông tin" trong Studio/khu vực công cụ.

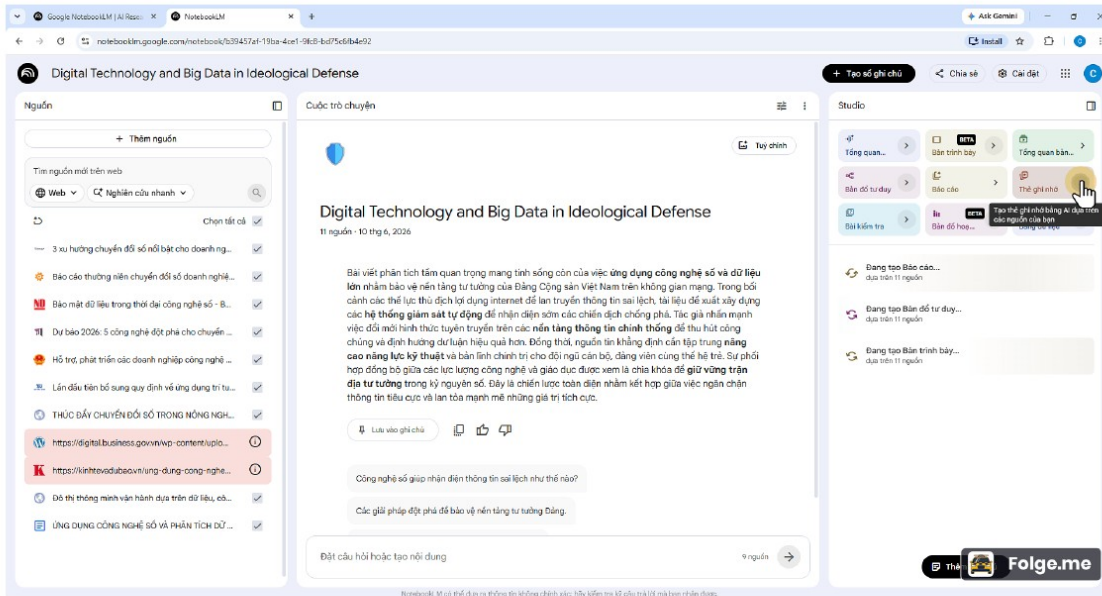
**Kết quả cần đạt:** Công cụ tương ứng được mở để tạo báo cáo, thẻ thông tin, bài kiểm tra, infographic hoặc bảng dữ liệu.

## Bước 37. Đóng hộp thoại

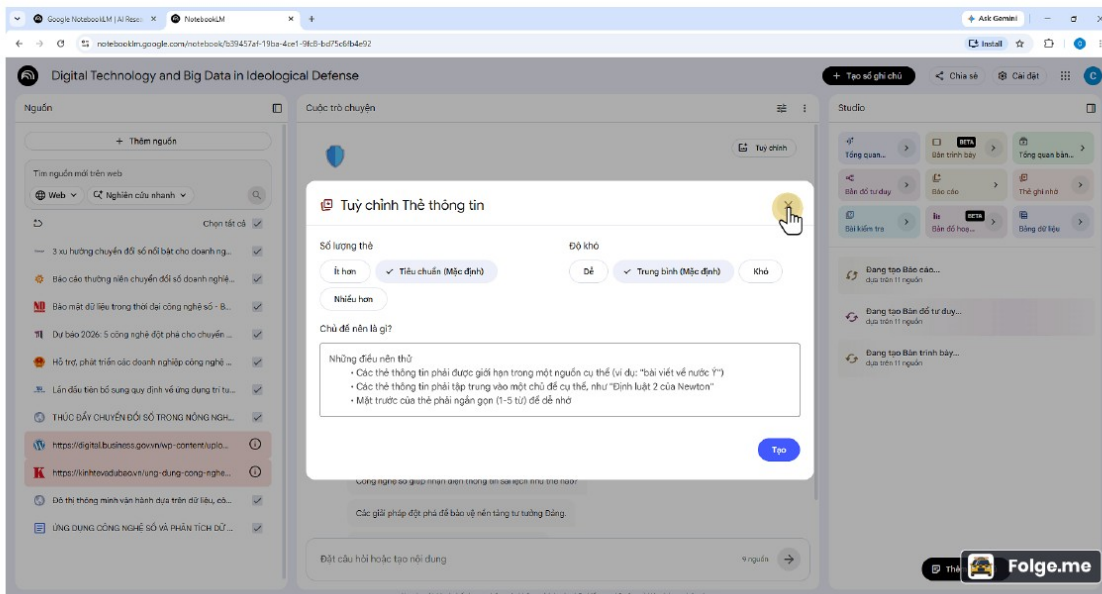
**Thao tác:** Nhấp "Đóng" để đóng hộp thoại/cửa sổ hiện tại.

**Kết quả cần đạt:** Giao diện quay lại màn hình làm việc chính hoặc khu vực kết quả.

### 36 Click "Tùy chỉnh Thẻ thông tin"



### 37 Click "Đóng"





## Bước 38. Tùy chỉnh bài kiểm tra

**Thao tác:** Nhấp vào "Tùy chỉnh Bài kiểm tra" trong Studio/khu vực công cụ.

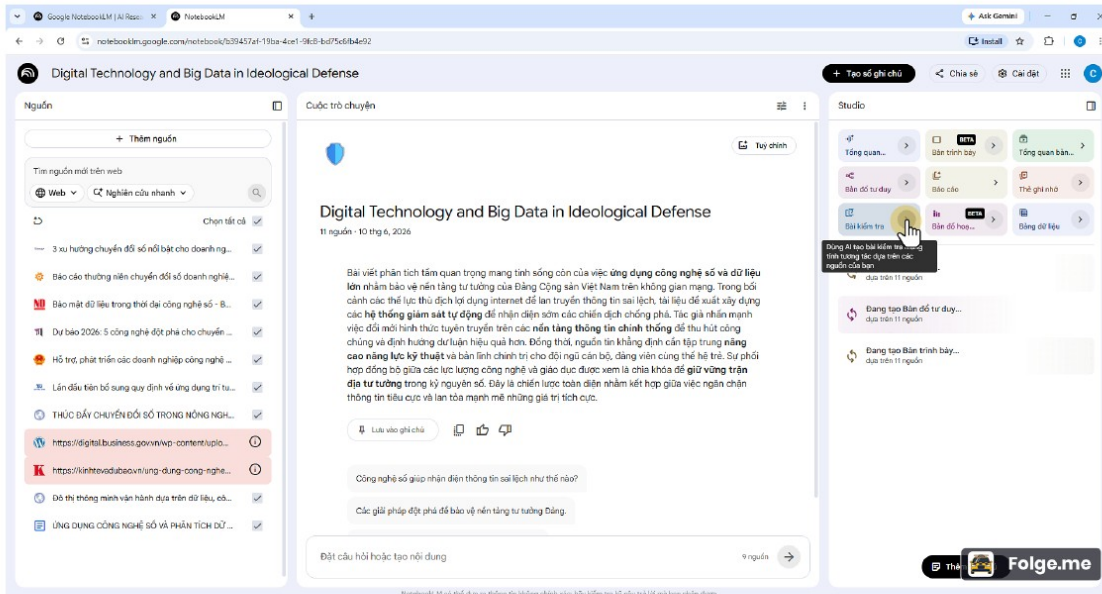
**Kết quả cần đạt:** Công cụ tương ứng được mở để tạo báo cáo, thẻ thông tin, bài kiểm tra, infographic hoặc bảng dữ liệu.

## Bước 39. Mở khu vực nhập yêu cầu

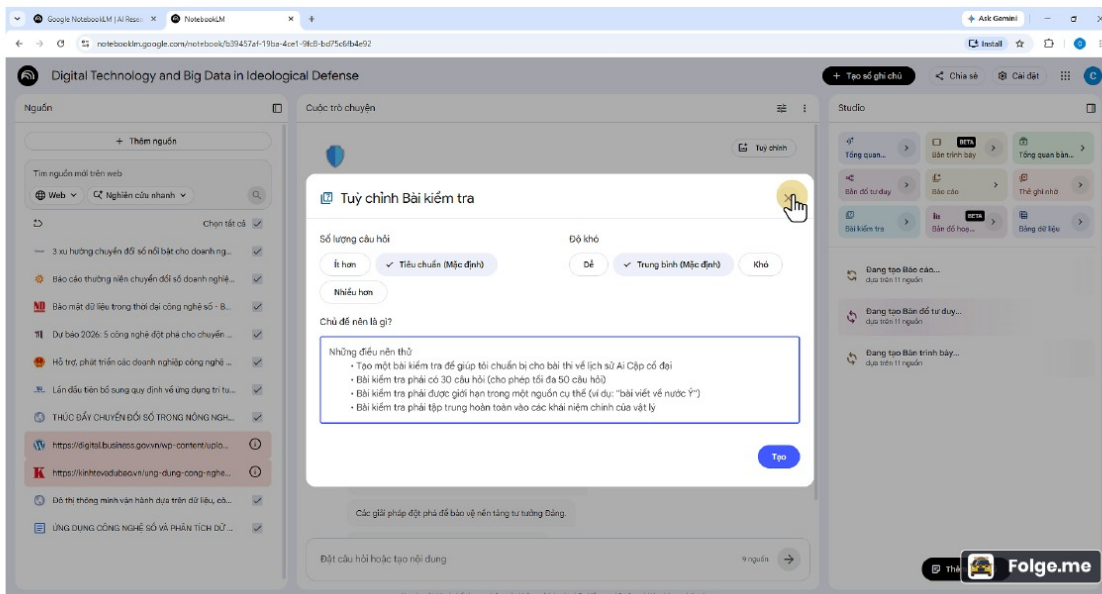
**Thao tác:** Nhấp vào "here" trong Studio/khu vực công cụ.

**Kết quả cần đạt:** Công cụ tương ứng được mở để tạo báo cáo, thẻ thông tin, bài kiểm tra, infographic hoặc bảng dữ liệu.

### 38 Click "Tùy chỉnh Bài kiểm tra"



### 39 Click here







## Bước 40. Tùy chỉnh bản đồ họa thông tin

**Thao tác:** Nhấp vào "Tùy chỉnh Bản đồ họa thông tin" trong Studio/khu vực công cụ.

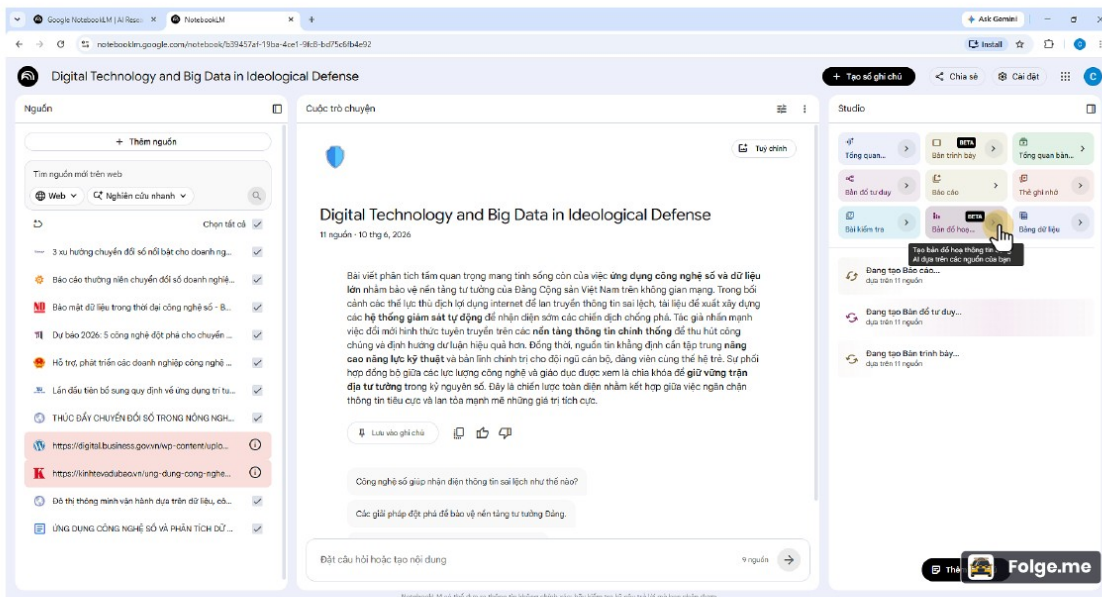
**Kết quả cần đạt:** Công cụ tương ứng được mở để tạo báo cáo, thẻ thông tin, bài kiểm tra, infographic hoặc bảng dữ liệu.

## Bước 41. Chọn phong cách hình ảnh

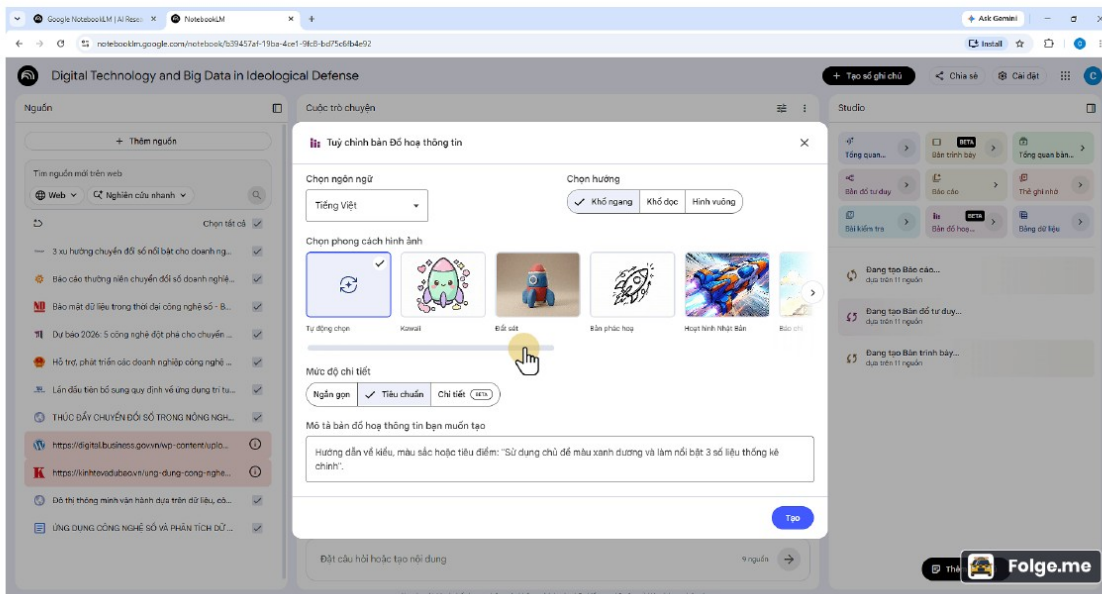
**Thao tác:** Nhấp vào "Chọn phong cách hình ảnh" trong Studio/khu vực công cụ.

**Kết quả cần đạt:** Công cụ tương ứng được mở để tạo báo cáo, thẻ thông tin, bài kiểm tra, infographic hoặc bảng dữ liệu.

### 40 Click "Tùy chỉnh Bản đồ họa thông tin"



### 41 Click "Chọn phong cách hình ảnh"





## Bước 42. Chọn mục bằng chuyên

**Thao tác:** Nhấp vào “Mục bằng chuyên” trong Studio/khu vực công cụ.

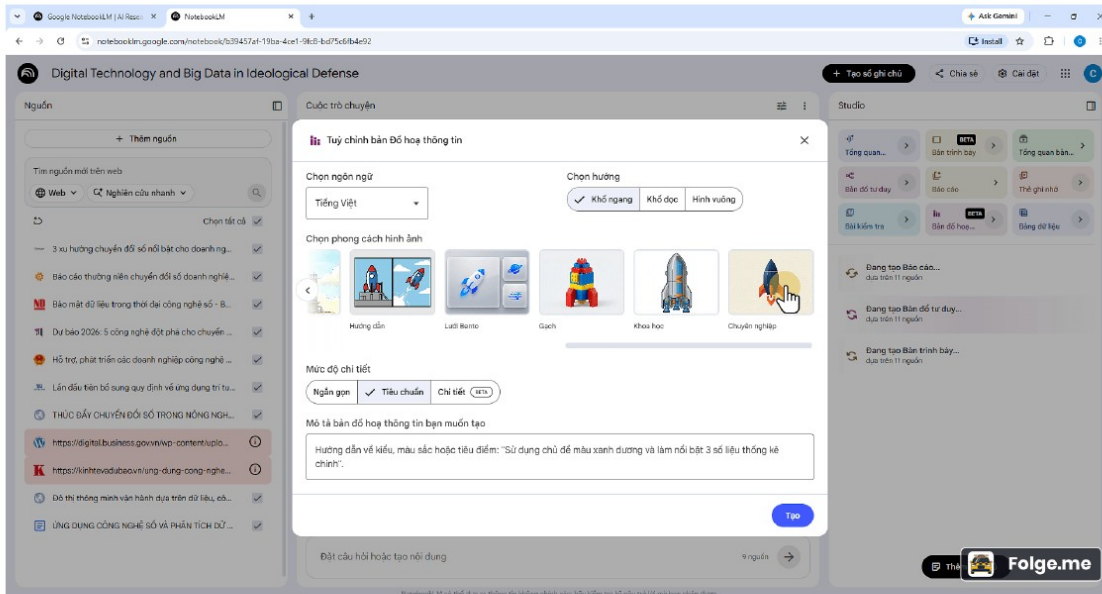
**Kết quả cần đạt:** Công cụ tương ứng được mở để tạo báo cáo, thẻ thông tin, bài kiểm tra, infographic hoặc bảng dữ liệu.

## Bước 43. Đợi hệ thống xử lý

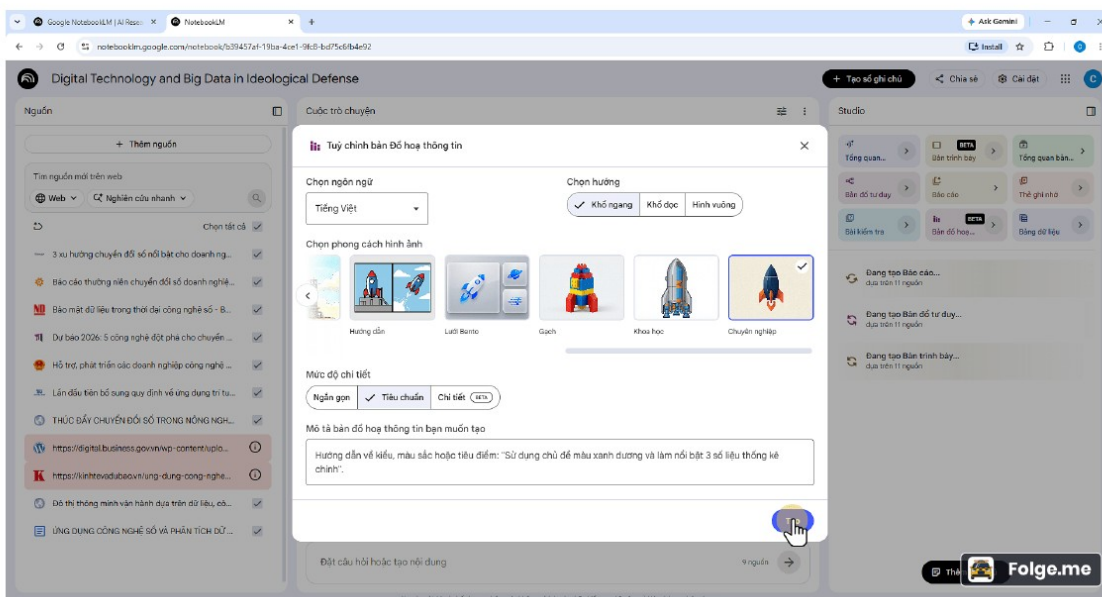
**Thao tác:** Chờ hệ thống xử lý nội dung sau thao tác vừa thực hiện.

**Kết quả cần đạt:** NotebookLM hoàn tất hoặc tiếp tục tiến trình tạo nội dung.

### 42 Click "Mục bằng chuyên"



### 43 Click "Pause"







# TRUNG TÂM TẬP HUẤN AI CÔNG VỤ

Nguyễn Mạnh Cường | Zalo: 0917183656 | 077744478



## Bước 44. Tạo bản đồ họa thông tin

**Thao tác:** Nhấp vào "Tạo" trong Studio/khu vực công cụ.

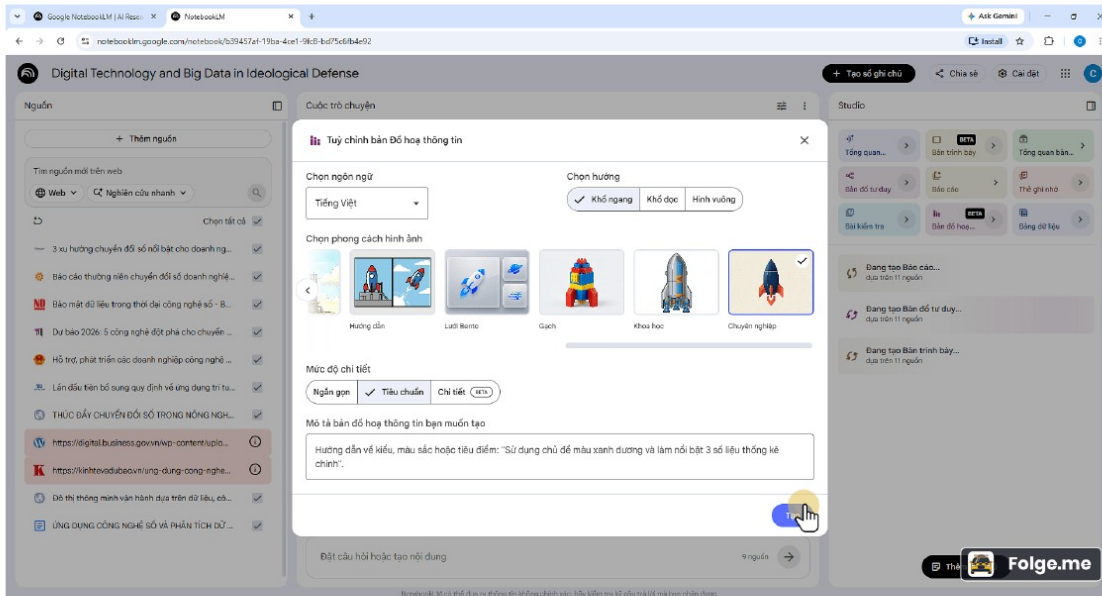
**Kết quả cần đạt:** Công cụ tương ứng được mở để tạo báo cáo, thẻ thông tin, bài kiểm tra, infographic hoặc bảng dữ liệu.

## Bước 45. Tùy chỉnh bảng dữ liệu

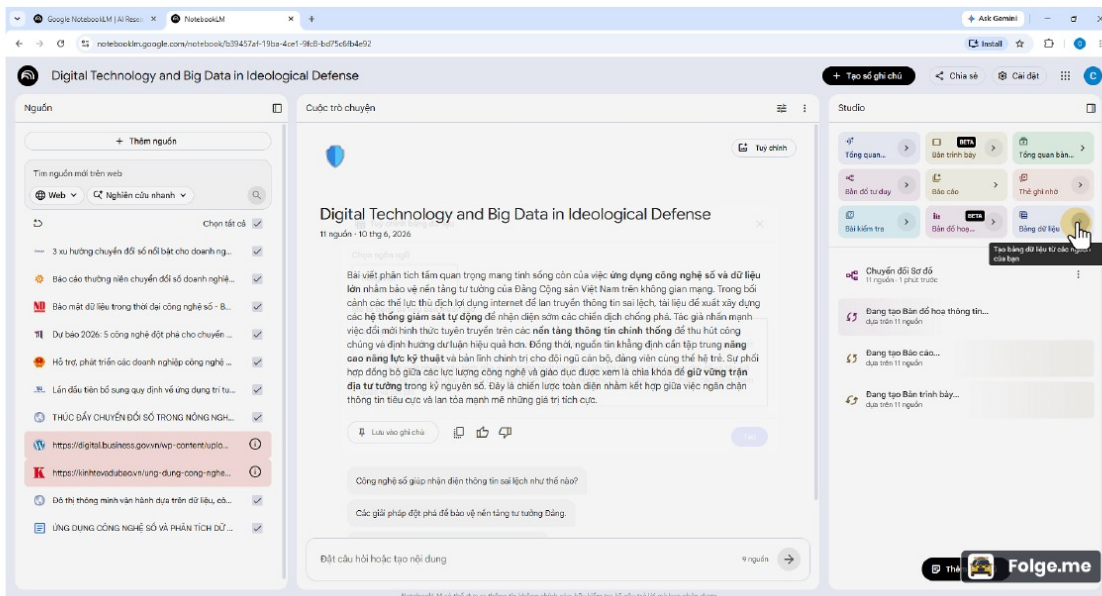
**Thao tác:** Nhấp vào "Tùy chỉnh Bảng dữ liệu" trong Studio/khu vực công cụ.

**Kết quả cần đạt:** Công cụ tương ứng được mở để tạo báo cáo, thẻ thông tin, bài kiểm tra, infographic hoặc bảng dữ liệu.

### 44 Click "Tạo"



### 45 Click "Tùy chỉnh Bảng dữ liệu"





# TRUNG TÂM TẬP HUẤN AI CÔNG VỤ

Nguyễn Mạnh Cường | Zalo: 0917183656 | 077744478



## Bước 46. Mở mục kết quả/đầu ra

**Thao tác:** Nhấp vào “here” trong Studio/khu vực công cụ.

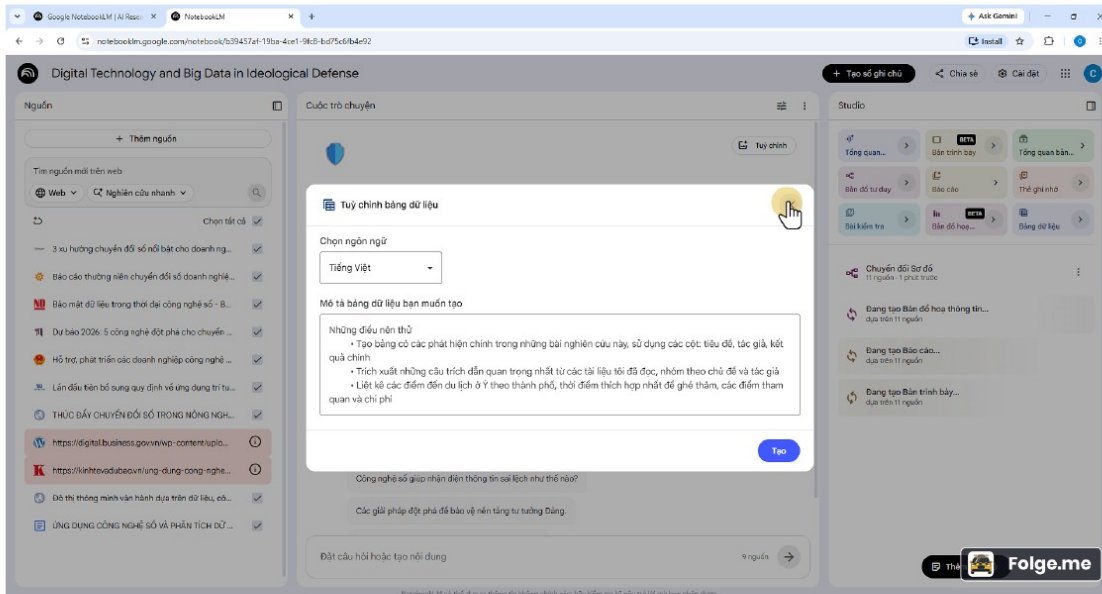
**Kết quả cần đạt:** Công cụ tương ứng được mở để tạo báo cáo, thẻ thông tin, bài kiểm tra, infographic hoặc bảng dữ liệu.

## Bước 47. Mở sơ đồ đã tạo

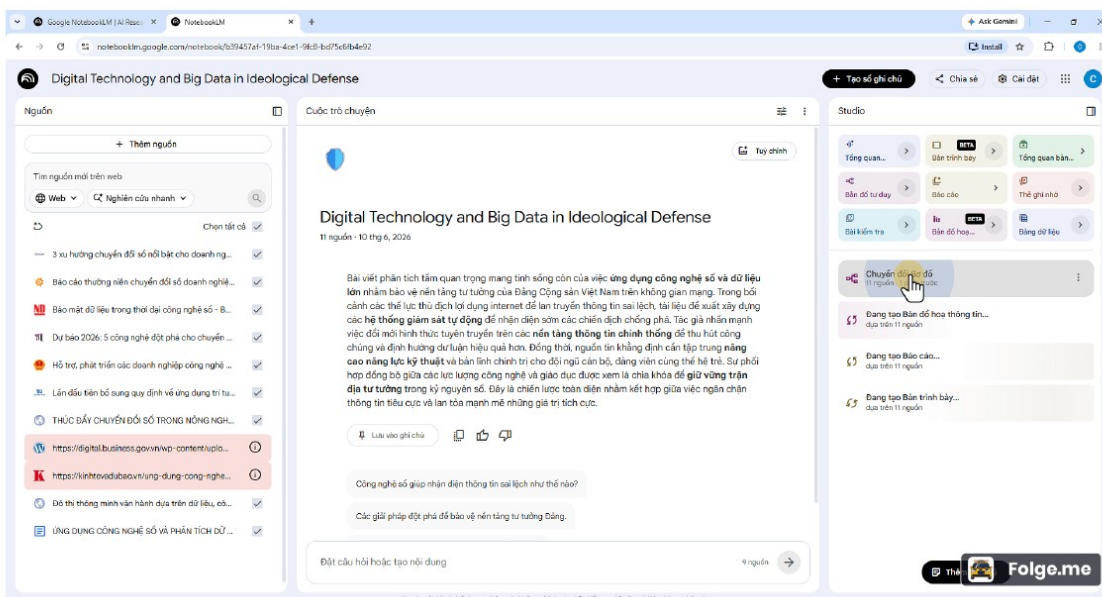
**Thao tác:** Nhấp vào “Chuyển đổi Sơ đồ 11 nguồn · 1 phút trước” trong khu vực bản đồ tư duy/sơ đồ.

**Kết quả cần đạt:** Bản đồ tư duy hoặc nội dung chi tiết được mở rộng để quan sát và khai thác.

### 46 Click here



### 47 Click "Chuyển đổi Sơ đồ 11 nguồn · 1 phút trước"





## Bước 48. Mở rộng sơ đồ

**Thao tác:** Nhấp vào “Mở rộng” trong khu vực bản đồ tư duy/sơ đồ.

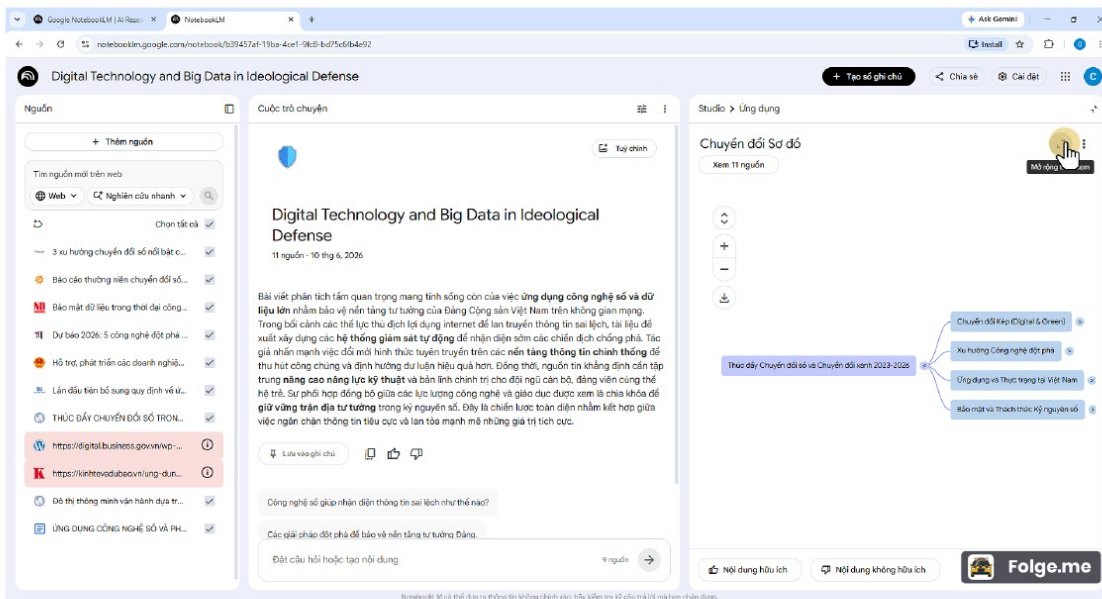
**Kết quả cần đạt:** Bản đồ tư duy hoặc nội dung chi tiết được mở rộng để quan sát và khai thác.

## Bước 49. Điều hướng cây sơ đồ tư duy

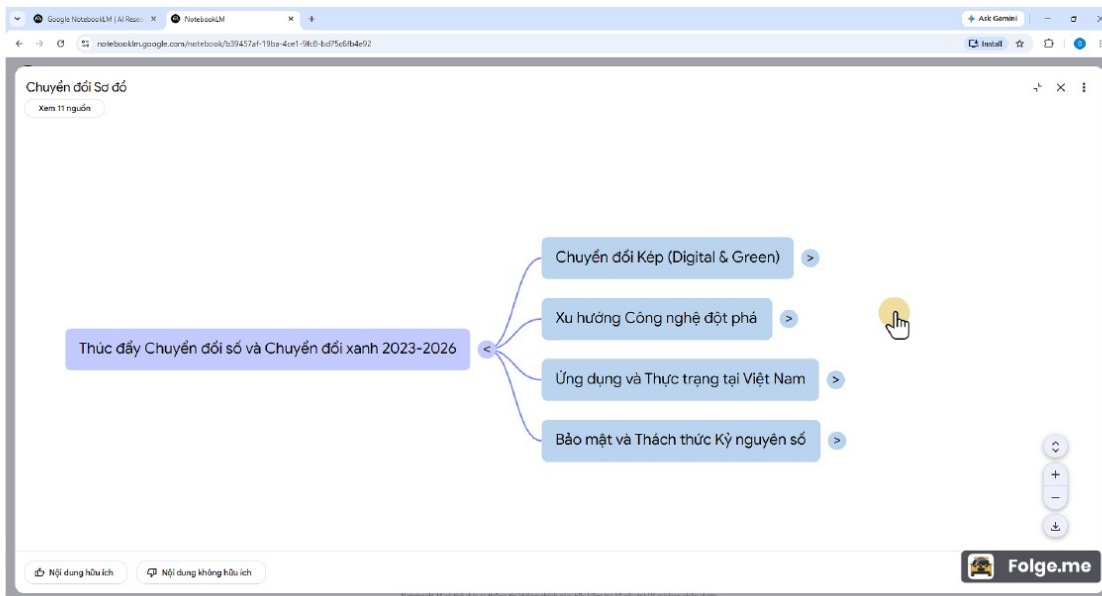
**Thao tác:** Nhấp vào “Interactive mindmap tree. Use arrow keys to navigate.” trong khu vực bản đồ tư duy/sơ đồ.

**Kết quả cần đạt:** Bản đồ tư duy hoặc nội dung chi tiết được mở rộng để quan sát và khai thác.

### 48 Click "Mở rộng"



### 49 Click "Interactive mindmap tree. Use arrow keys to navigate."





## Bước 50. Chọn nút/nội dung trong sơ đồ

**Thao tác:** Nhấp vào "here" trong khu vực bản đồ tư duy/sơ đồ.

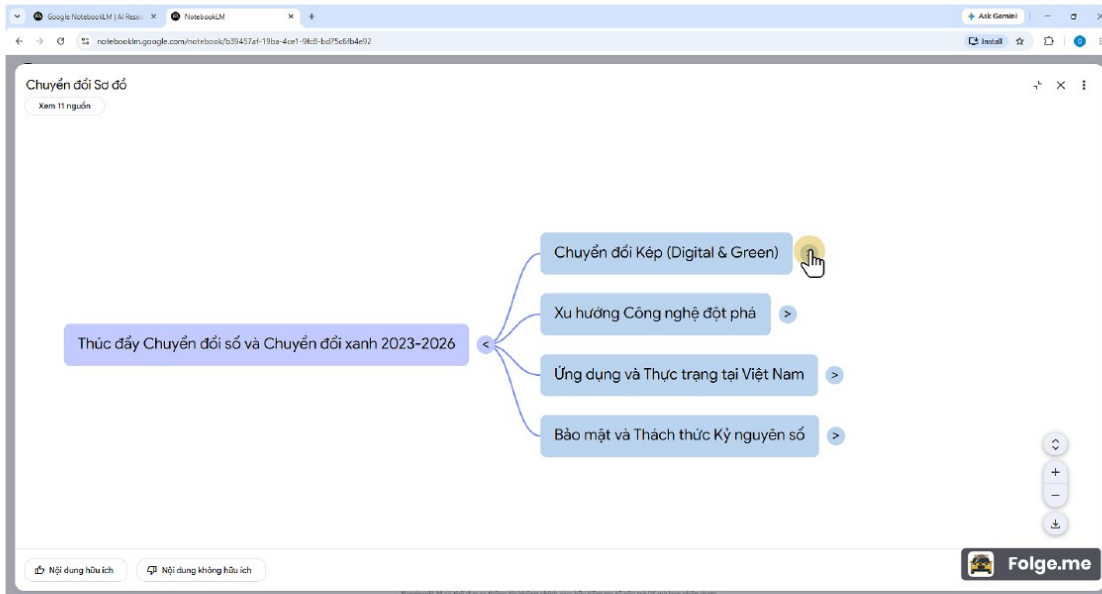
**Kết quả cần đạt:** Bản đồ tư duy hoặc nội dung chi tiết được mở rộng để quan sát và khai thác.

## Bước 51. Tiếp tục điều hướng sơ đồ

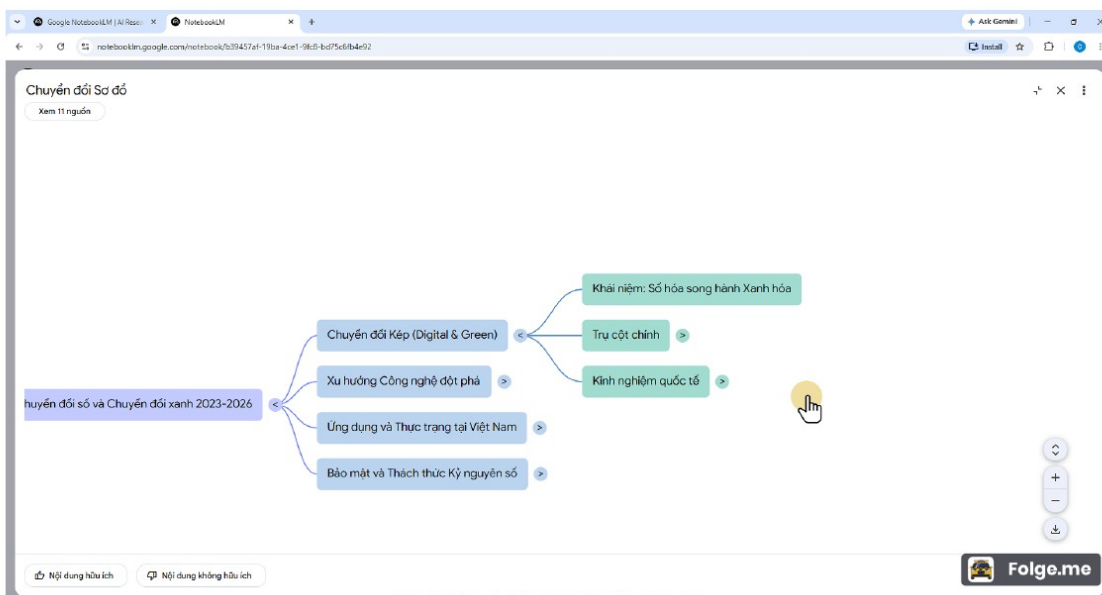
**Thao tác:** Nhấp vào "Interactive mindmap tree. Use arrow keys to navigate." trong khu vực bản đồ tư duy/sơ đồ.

**Kết quả cần đạt:** Bản đồ tư duy hoặc nội dung chi tiết được mở rộng để quan sát và khai thác.

### 50 Click here



### 51 Click "Interactive mindmap tree. Use arrow keys to navigate."





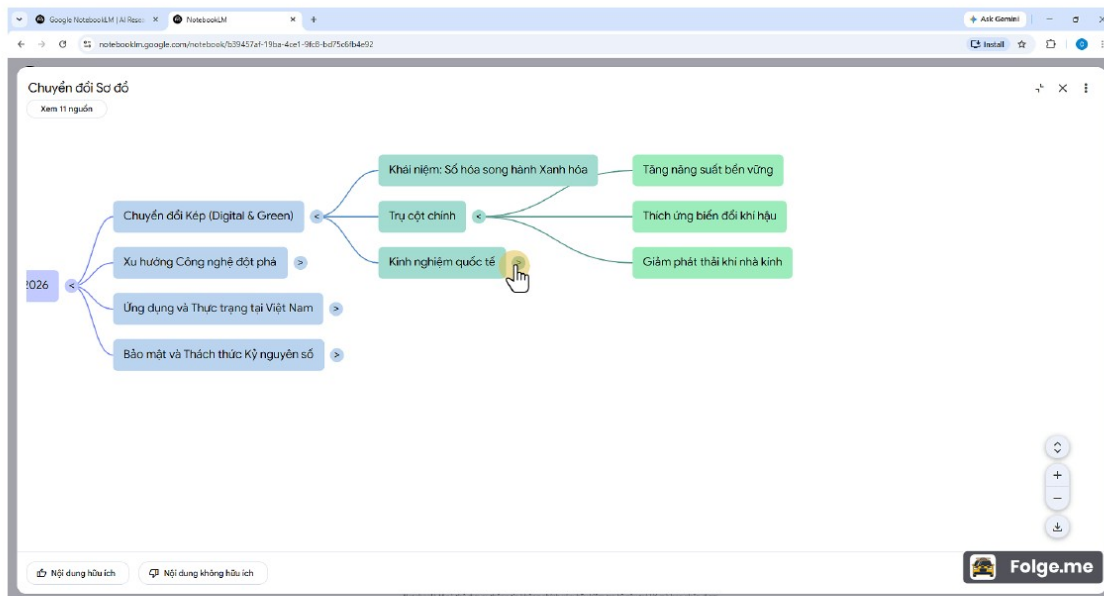


## Bước 52. Chọn nội dung chi tiết

**Thao tác:** Nhấp vào “here” trong khu vực bản đồ tư duy/sơ đồ.

**Kết quả cần đạt:** Bản đồ tư duy hoặc nội dung chi tiết được mở rộng để quan sát và khai thác.

52 Click here





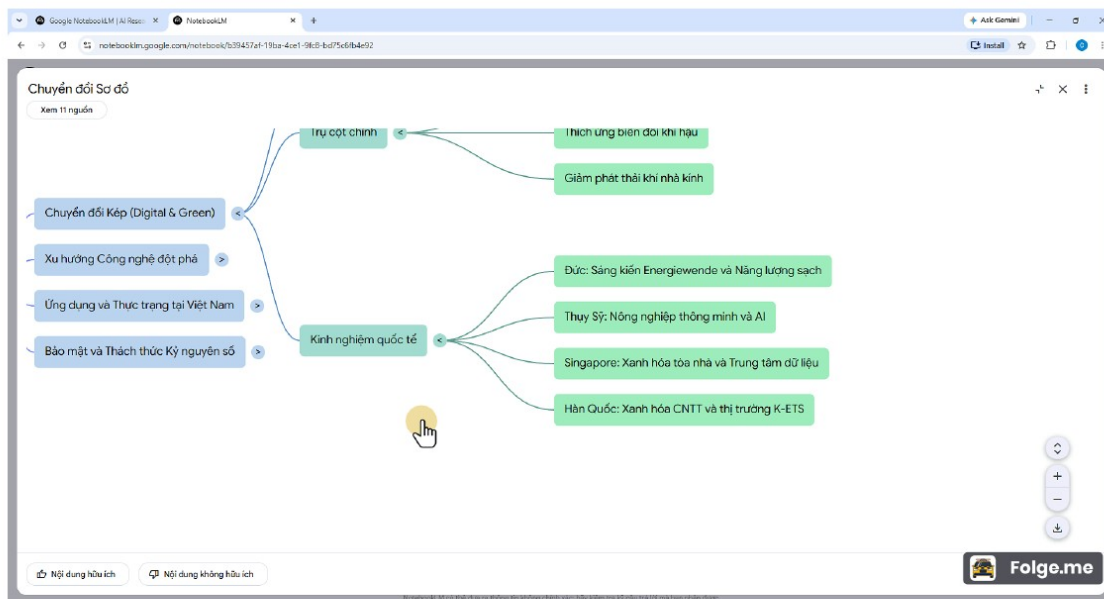


## Bước 53. Chọn đoạn/nội dung trong tài liệu tổng hợp

**Thao tác:** Nhấp vào "trong kỷ nguyên số. Đây là chiến lược toàn diện nhằm kết hợp giữa việc ngăn chặn thông tin tiêu cực và lan tỏa mạnh mẽ những giá trị tích cực." trong khu vực tài liệu/kết quả.

**Kết quả cần đạt:** Tài liệu/kết quả được mở, xuất, tải xuống hoặc hiển thị để sử dụng tiếp.

**53** Click "trong kỷ nguyên số. Đây là chiến lược toàn diện nhằm kết hợp giữa việc ngăn chặn thông tin tiêu cực và lan tỏa mạnh mẽ những giá trị tích cực."





## Bước 54. Mở tài liệu tổng hợp kiến thức

**Thao tác:** Nhấp vào “CHUYỂN ĐỔI KÉP: KHI CÔNG NGHỆ SỐ KẾT DUYÊN CÙNG TƯƠNG LAI XANH Tài liệu tổng hợp kiến thức · 11 nguồn · 1 phút trước” trong khu vực tài liệu/kết quả.

**Kết quả cần đạt:** Tài liệu/kết quả được mở, xuất, tải xuống hoặc hiển thị để sử dụng tiếp.

54

**Click "CHUYỂN ĐỔI KÉP: KHI CÔNG NGHỆ SỐ KẾT DUYỀN CÙNG TƯƠNG LAI XANH Tài liệu tổng hợp kiến thức · 11 nguồn · 1 phút trước"**

The screenshot displays the NotebookLM web application interface. The main content area shows a document titled "Digital Technology and Big Data in Ideological Defense" with a subtitle "11 nguồn · 10 thg 6, 2026". The document text discusses the importance of digital technology and big data in ideological defense, mentioning the role of the Communist Party of Vietnam and the need for a strong digital infrastructure. The interface includes a sidebar on the left with a search bar and a list of sources. On the right, there is a "Studio" panel with various tools and a "Chuyển đổi" (Convert) button highlighted by a mouse cursor. The bottom of the screen shows a "Bật câu hỏi hoặc tạo nội dung" (Ask question or create content) button and a "Folge.me" logo.



# TRUNG TÂM TẬP HUẤN AI CÔNG VỤ

Nguyễn Mạnh Cường | Zalo: 0917183656 | 077744478



## Bước 55. Mở lựa chọn khác

**Thao tác:** Nhấp vào “Lựa chọn khác” trong khu vực tài liệu/kết quả.

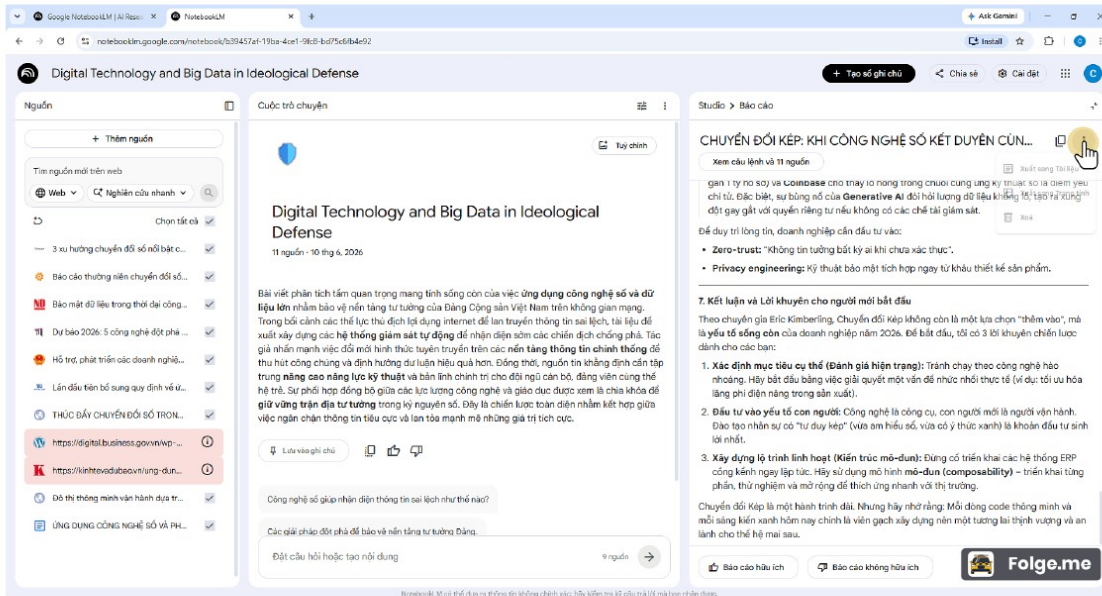
**Kết quả cần đạt:** Tài liệu/kết quả được mở, xuất, tải xuống hoặc hiển thị để sử dụng tiếp.

## Bước 56. Xuất sang Tài liệu

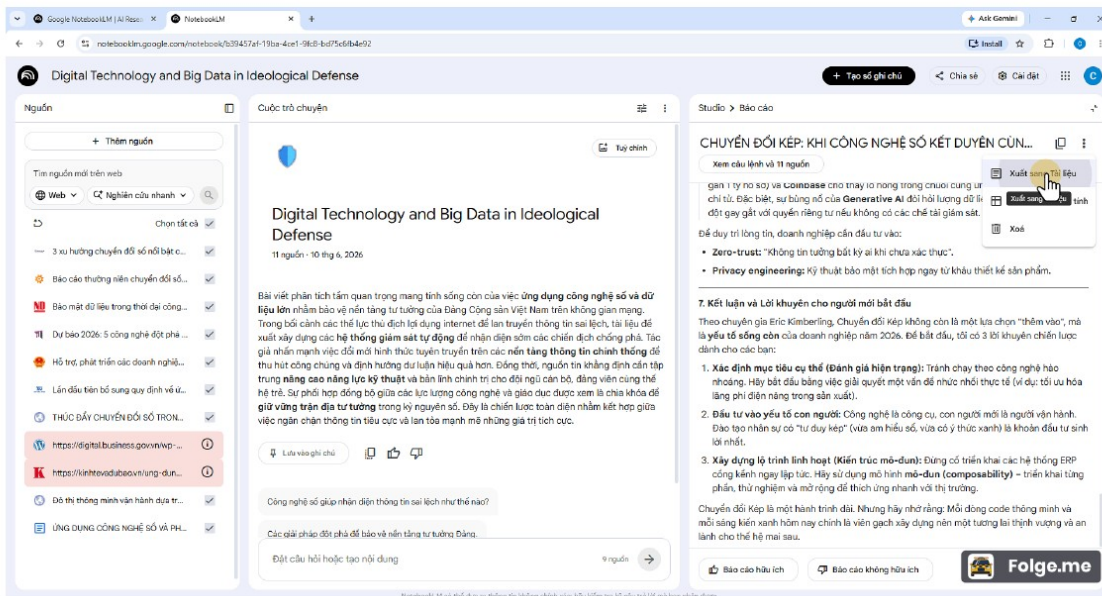
**Thao tác:** Nhấp vào “Xuất sang Tài liệu” trong khu vực tài liệu/kết quả.

**Kết quả cần đạt:** Tài liệu/kết quả được mở, xuất, tải xuống hoặc hiển thị để sử dụng tiếp.

## 55 Click "Lựa chọn khác"



## 56 Click "Xuất sang Tài liệu"





# TRUNG TÂM TẬP HUẤN AI CÔNG VỤ

Nguyễn Mạnh Cường | Zalo: 0917183656 | 0777744478



## Bước 57. Đóng hộp thoại

**Thao tác:** Nhấp “Close” để đóng hộp thoại/cửa sổ hiện tại.

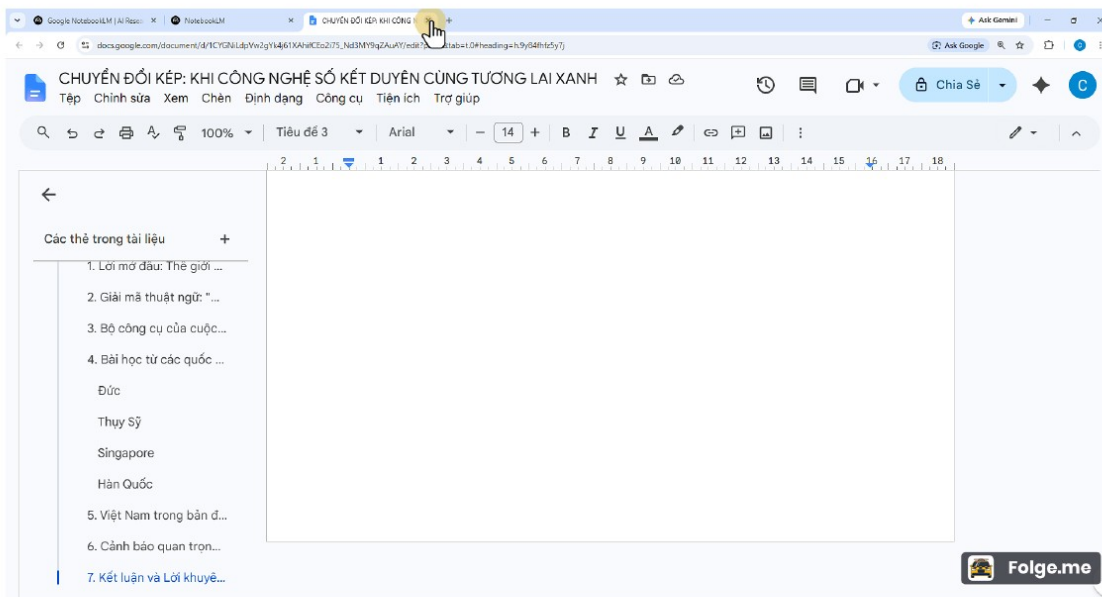
**Kết quả cần đạt:** Giao diện quay lại màn hình làm việc chính hoặc khu vực kết quả.

## Bước 58. Mở lại nội dung/tài liệu đã tạo

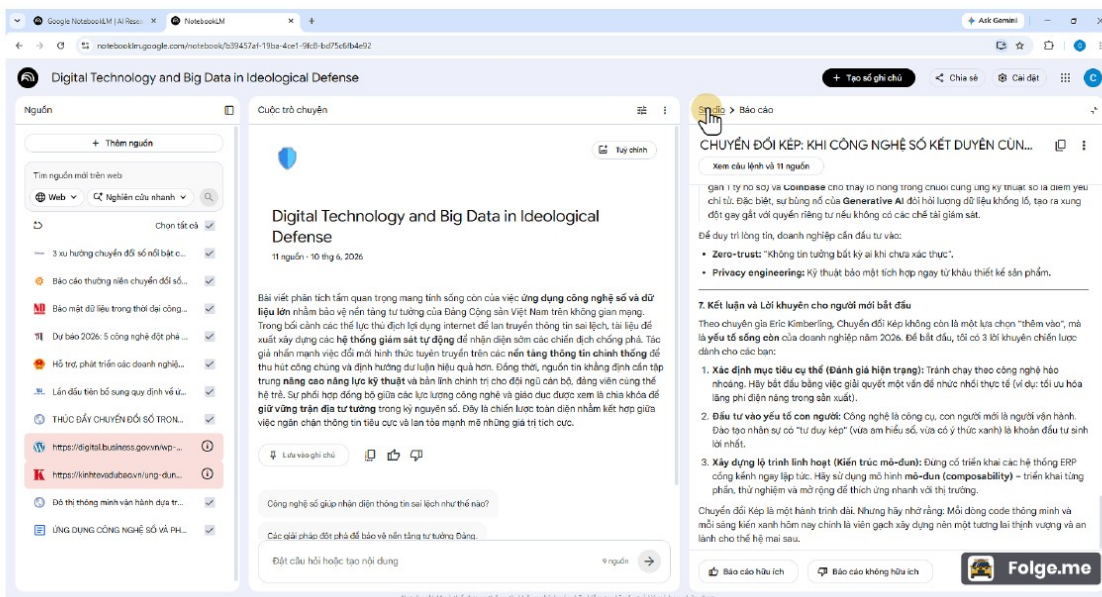
**Thao tác:** Nhấp vào “here” trong khu vực tài liệu/kết quả.

**Kết quả cần đạt:** Tài liệu/kết quả được mở, xuất, tải xuống hoặc hiển thị để sử dụng tiếp.

### 57 Click "Close"



### 58 Click here







## Bước 59. Mở sổ ghi chú/kết quả đã tạo

**Thao tác:** Nhấp vào “Chuyển Đổi Kép Năm 2026 11 nguồn · 1 phút trước” trong khu vực tài liệu/kết quả.

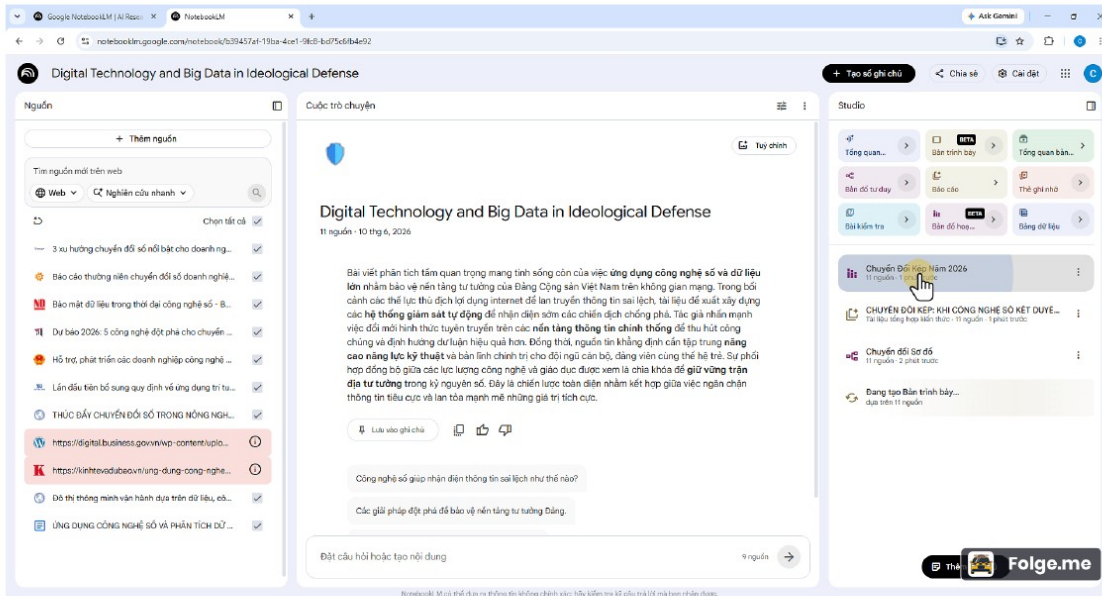
**Kết quả cần đạt:** Tài liệu/kết quả được mở, xuất, tải xuống hoặc hiển thị để sử dụng tiếp.

## Bước 60. Mở lựa chọn khác

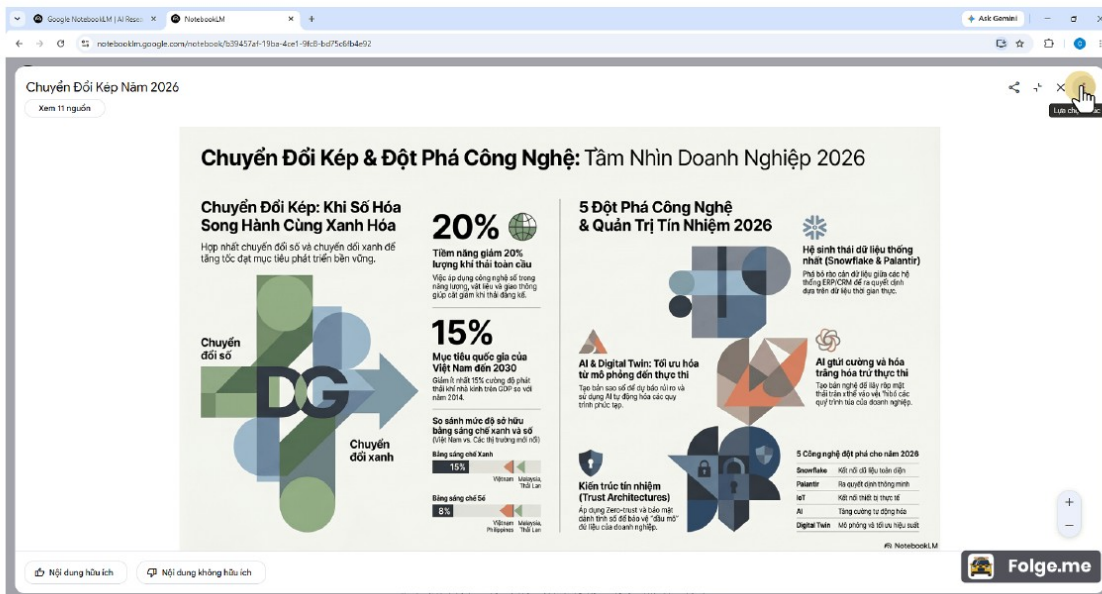
**Thao tác:** Nhấp vào “Lựa chọn khác” trong khu vực tài liệu/kết quả.

**Kết quả cần đạt:** Tài liệu/kết quả được mở, xuất, tải xuống hoặc hiển thị để sử dụng tiếp.

## 59 Click "Chuyển Đổi Kép Năm 2026 11 nguồn · 1 phút trước"



## 60 Click "Lựa chọn khác"





# TRUNG TÂM TẬP HUẤN AI CÔNG VỤ

Nguyễn Mạnh Cường | Zalo: 0917183656 | 077744478



## Bước 61. Tải xuống

**Thao tác:** Nhấp vào "Tải xuống" trong khu vực tài liệu/kết quả.

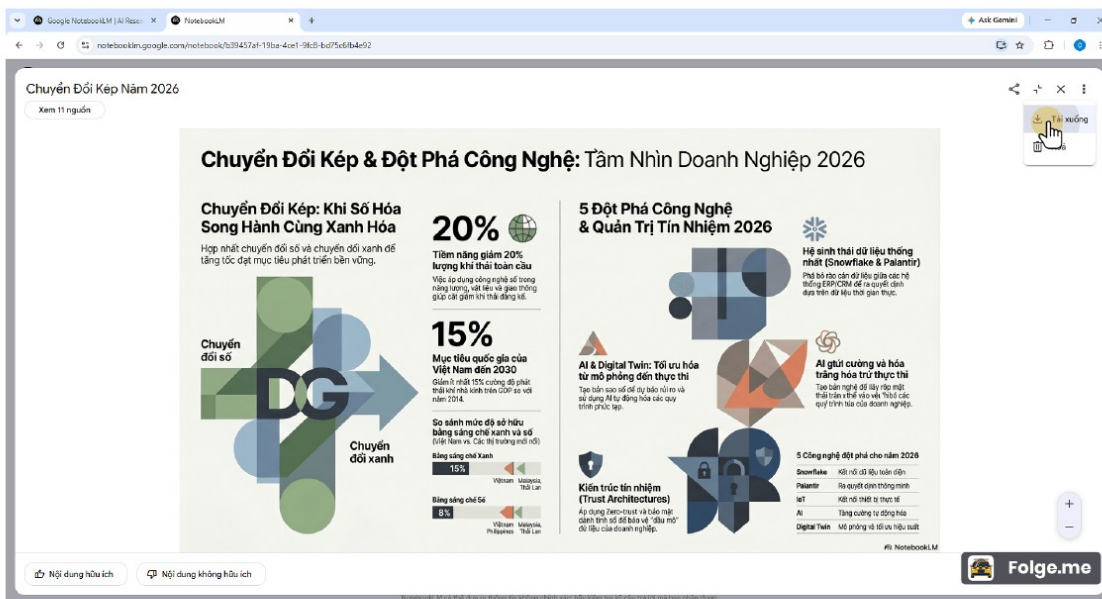
**Kết quả cần đạt:** Tài liệu/kết quả được mở, xuất, tải xuống hoặc hiển thị để sử dụng tiếp.

## Bước 62. Đóng cửa sổ/hộp thoại

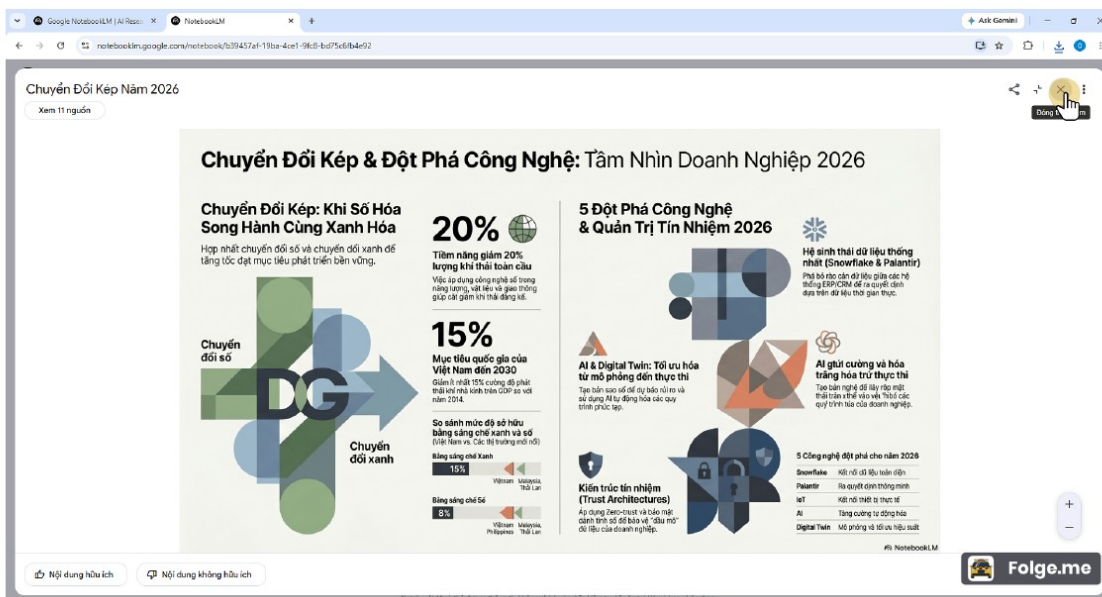
**Thao tác:** Nhấp "Đóng" để đóng hộp thoại/cửa sổ hiện tại.

**Kết quả cần đạt:** Giao diện quay lại màn hình làm việc chính hoặc khu vực kết quả.

### 61 Click "Tải xuống"



### 62 Click "Đóng"





## Checklist sau khi hoàn thành

#	Nội dung kiểm tra	Trạng thái
1	Đăng nhập được vào NotebookLM bằng tài khoản Google cần sử dụng.	<input type="checkbox"/> Đạt / <input type="checkbox"/> Chưa đạt
2	Tạo được một sổ ghi chú mới trong NotebookLM.	<input type="checkbox"/> Đạt / <input type="checkbox"/> Chưa đạt
3	Thêm được nguồn từ Web hoặc tải tệp lên làm nguồn.	<input type="checkbox"/> Đạt / <input type="checkbox"/> Chưa đạt
4	Dùng được khu vực Khám phá nguồn/Nghiên cứu nhanh để tìm thêm tài liệu.	<input type="checkbox"/> Đạt / <input type="checkbox"/> Chưa đạt
5	Sử dụng được ít nhất một công cụ Studio: tổng quan, trình bày, video, bản đồ tư duy, báo cáo, thẻ thông tin, bài kiểm tra, infographic hoặc bảng dữ liệu.	<input type="checkbox"/> Đạt / <input type="checkbox"/> Chưa đạt
6	Mở/xem được kết quả đã tạo trong NotebookLM.	<input type="checkbox"/> Đạt / <input type="checkbox"/> Chưa đạt
7	Biết cách xuất hoặc tải kết quả khi cần nộp sản phẩm học tập.	<input type="checkbox"/> Đạt / <input type="checkbox"/> Chưa đạt
8	Biết báo giảng viên khi gặp lỗi tài khoản, quyền truy cập hoặc giao diện thay đổi.	<input type="checkbox"/> Đạt / <input type="checkbox"/> Chưa đạt